



Общество с ограниченной ответственностью
«Группа Пятый Сезон»

ПРОЕКТ ПЛАНИРОВКИ И ПРОЕКТ МЕЖЕВАНИЯ ТЕРРИТОРИИ

Комплексное развитие территории площадью 145га,
расположенной по адресу: Воронежская область,
Новоусманский район, в 4 км по направлению на юг от
центра с. Новая Усмань

Том 4. Материалы по обоснованию
проекта межевания территории

5SG-P254-ППТ.4



Общество с ограниченной ответственностью
«Группа Пятый Сезон»
Свидетельство СРО (N 0241.3-2015-3666153502-II-139 от
25.05.2015)

ПРОЕКТ ПЛАНИРОВКИ И ПРОЕКТ МЕЖЕВАНИЯ ТЕРРИТОРИИ

Комплексное развитие территории площадью 145га,
расположенной по адресу: Воронежская область,
Новоусманский район, в 4 км по направлению на юг от
центра с. Новая Усмань

Том 4. Материалы по обоснованию
проекта межевания территории

5SG-P254-ППТ.4

Директор:

Осицкий С. С.

ГИП:

Мачула в.В.

Гл. специалист:

Кандаурова Н. А.

2023

Номер тома	Обозначение	Наименование	Примечание
1	5SG-P254-ППТ.1	Том 1. Основная часть проекта планировки территории - Положение о размещении объектов капитального строительства и характеристиках планируемого развития территории - Чертеж планировки территории (Основной чертеж)	
2	5SG-P254-ППТ.2	Том 2. Материалы по обоснованию проекта планировки территории - Пояснительная записка - Материалы в графической форме	
3	5SG-P254-ППТ.3	Том 3. Утверждаемая часть проекта межевания территории - Основные положения проекта межевания территории - Чертеж межевания территории (Утверждаемая часть)	
4	5SG-P254-ППТ.4	Том 4. Материалы по обоснованию проекта межевания территории - Пояснительная записка - Чертеж межевания территории (Обосновывающая часть)	

Взаим. инв. №						
Подп. и дата						
Инв. № подл.	5SG-P254-ППТ-СП					
	Изм.	Кол.уч	Лист	№	Подп.	Дата
	Разработал	Котлярова			<i>AK</i>	
	ГИП	Мачула				
Н.контр.	Кандаурова			<i>Кандаурова</i>		
Состав документации проекта планировки и проекта межевания территории			Стадия	Лист	Листов	
			П	1	1	
ООО «Группа Пятый Сезон»						

Обозначение	Наименование	Примечание
5SG-P254-ППТ.4-С	Содержание тома	1
5SG-P254-ППТ-СП	Состав документации проекта планировки и проекта межевания территории	1
5SG-P254-ППТ.4-ПЗ	Материалы по обоснованию проекта межевания территории	54
5SG-P254-ППТ.4	Материалы в графической форме	1
Лист 1	Чертеж межевания территории (Обосновывающая часть) М 1:5000	

Изм.	Кол.уч	Лист	№	Подп.	Дата	5SG-P254-ППТ.4-С			
									Изм.
Разработал	Котлярова			<i>AK</i>		Содержание тома	Стадия	Лист	Листов
							П	1	1
ГИП	Мачула					ООО «Группа Пятый Сезон»			
Н.контр.	Кандаурова			<i>JK</i>					

Содержание пояснительной записки

№ п/п	Наименование раздела, листа	Лист
1	Материалы по обоснованию проекта межевания	2
1.1	Порядок формирования границ земельных участков и рекомендации по порядку установления границ на местности	9
2	Требования при разработке проекта межевания территории	11
3	Опорно-межевая сеть на территории проектирования	11
4	Планировочное обоснование местоположения границ земельных участков существующих зданий, сооружений, территорий общего пользования, неиспользуемых территорий и условий предоставления земельных участков	13
5	Ведомость участков межевания	16
6	Ведомости координат поворотных точек границ участков проектного межевания	21
7	Ведомости координат поворотных точек границ сервитутов	43

Взаим. инв. №									
Подп. и дата									
Инв. № подл.									
	5SG-P254-ППТ.4-ПЗ								
Изм.	Кол.уч	Лист	№	Подп.	Дата	Пояснительная записка	Стадия	Лист	Листов
Разработал	Котлярова			<i>AK</i>			П	1	54
ГИП	Мачула			<i>[Signature]</i>			ООО «Группа Пятый Сезон»		
Н.контр.	Кандаурова			<i>[Signature]</i>					

1. Материалы по обоснованию проекта межевания

Проект межевания территорий Объекта «Комплексное развитие территории площадью 145га, расположенной по адресу: Воронежская область, Новоусманский район, в 4 км по направлению на юг от центра с. Новая Усмань» разрабатывается в соответствии с градостроительной документацией и градостроительными регламентами правил землепользования и застройки соответствующими органами местного самоуправления или по заявкам собственников, владельцев, пользователей объектов недвижимости с целью обоснования оптимальных размеров и границ земельных участков.

Проект межевания территории разрабатывается в целях определения местоположения границ образуемых и изменяемых земельных участков.

Проект межевания территории включает в себя чертежи межевания территории, на которых отображаются:

- границы существующих земельных участков;
- границы зон с особыми условиями использования территорий;
- местоположение существующих объектов капитального строительства;
- границы особо охраняемых природных территорий;
- границы территорий объектов культурного наследия (при необходимости);
- границы лесничеств, участковых лесничеств, лесных кварталов, лесотаксационных выделов или частей лесотаксационных выделов (при необходимости).

Цель проекта:

- анализ фактического землепользования в районе проектирования;
- определение в соответствии с нормативными требованиями площадей земельных участков исходя из фактически сложившейся планировочной структуры района проектирования;
- обеспечение условий эксплуатации объектов, расположенных в районе проектирования в границах формируемых земельных участков;

Взаим.инв.№	
Подп. и дата	
Инв.№ подп.	

Изм.	Кол.уч	Лист	№	Подп.	Дата

5SG-P254-ППТ.4-ПЗ

- определение направлений пространственного развития и организации территории в границах проектирования;
- определение приемов регулирования и иных мер в целях сохранения цельной историко-культурной среды, сложившейся планировочной структуры;
- выделение элементов планировочной структуры, установление параметров планируемого развития элементов планировочной структуры, установление границ территорий общего пользования;
- установление границ земельных участков, зон действия публичных сервитутов, видов обременений и ограничений использования земельных участков;
- установление красных линий, обозначающих дороги, улицы, проезды;
- местоположения границ ранее образованных земельных участков, зарегистрированных в Государственном кадастре недвижимости;
- определения местоположения границ, образуемых и изменяемых земельных участков, принимая во внимание уже действующие объекты и уровень их функционального взаимодействия с новым.

При обосновании местоположения границ земельных участков в соответствии с требованиями части 4 статьи 43 Градостроительного Кодекса РФ учитывались как особенности фактического использования, так и расчетного обоснования размеров земельных участков.

Выбранные участки под строительство не являются ценными из земель сельскохозяйственного назначения согласно Земельному кодексу РФ.

Резервирование и изъятие для государственных или муниципальных нужд проектом не предусмотрено.

В результате выполнения проекта межевания образуются следующие земельные участки:

Многоэтажная и среднеэтажная жилая застройка

-земельный участок № 1 площ. 12 372.75 кв.м (жилые дома, разрешенное использование: «среднеэтажная и многоэтажная жилая застройка» код 2.5);

Взаим.инв.№	
Подп. и дата	
Инв.№ подп.	

Изм.	Кол.уч	Лист	№	Подп.	Дата

5SG-P254-ППТ.4-ПЗ

- земельный участок №2 площ. 12 332.0кв.м (жилые дома код 2.5);
- земельный участок №3 площ.13 110.0 кв.м (жилые дома код 2.6);
- земельный участок №4 площ. 13 043.0 кв.м (жилые дома код 2.5);
- земельный участок №5 площ. 12 430.5кв.м (жилые дома код 2.6);
- земельный участок №6 площ. 12 383.0кв.м (жилые дома код 2.6);
- земельный участок №7 площ. 12 575.3 кв.м (жилые дома код 2.6);
- земельный участок №8 площ. 12 129.7 кв.м (жилые дома код 2.5);
- земельный участок №10 площ. 12 850.0 кв.м (жилые дома код 2.6);
- земельный участок №11 площ. 12 627.0 кв.м (жилые дома код 2.6);
- земельный участок №12 площ. 12 186.3 кв.м (жилые дома код 2.6);
- земельный участок № 51 площ. 25154.0 кв.м (жилые дома код 2.6);
- земельный участок № 53 площ. 27548.85 кв.м (жилые дома код 2.6);
- земельный участок № 55 площ. 22074.71 кв.м (жилые дома код 2.6);
- земельный участок № 61 площ. 37691.41 кв.м (жилые дома код 2.6);
- земельный участок № 63 площ. 40676.43 кв.м (жилые дома код 2.6);
- земельный участок № 64 площ. 45602.83 кв.м (жилые дома код 2.6);
- земельный участок № 65 площ. 29878.45 кв.м (жилые дома код 2.6);
- земельный участок № 69 площ. 29986.44 кв.м (жилые дома код 2.6);
- земельный участок № 76 площ. 26907.94 кв.м (жилые дома код 2.6);
- земельный участок № 77 площ. 26918.46 кв.м (жилые дома код 2.6);
- земельный участок № 79 площ. 14407.8 кв.м (жилые дома код 2.6);
- земельный участок № 81 площ. 14762.24 кв.м (жилые дома код 2.6);

Многоквартирные многоэтажные жилые дома части проекта, ранее разработанного ООО «ПМТ»:

- земельный участок № 21 площ. 2415.55 кв.м (жилые дома, код 2.6);
- земельный участок №22 площ. 1635.08кв.м (жилые дома код 2.6);
- земельный участок №23 площ. 1733.19 кв.м (жилые дома код 2.6)
- земельный участок №24 площ. 1657.77 кв.м (жилые дома код 2.6)
- земельный участок №25 площ. 1507.84 кв.м (жилые дома код 2.6)
- земельный участок №26 площ. 1349.24кв.м (жилые дома код 2.6)
- земельный участок №27 площ. 1613.04 кв.м (жилые дома код 2.6)
- земельный участок №28 площ. 1626.89 кв.м (жилые дома код 2.6)

Взаим.инв.№	
Подп. и дата	
Инв.№ подп.	

Изм.	Кол.уч	Лист	№	Подп.	Дата

5SG-P254-ППТ.4-ПЗ

- земельный участок № 29 площ. 1624.84 кв.м (жилые дома код 2.6)
- земельный участок №30 площ. 1897.78 кв.м (жилые дома код 2.6)
- земельный участок №31 площ. 1362.11 кв.м (жилые дома код 2.6)
- земельный участок №28 площ. 1626.89 кв.м (жилые дома код 2.6)
- земельный участок № 29 площ. 1624.84 кв.м (жилые дома код 2.6)
- земельный участок №30 площ. 1897.78 кв.м (жилые дома код 2.6)
- земельный участок №31 площ. 1362.11 кв.м (жилые дома код 2.6)
- земельный участок №32 площ. 1964.41 кв.м (жилые дома код 2.6)
- земельный участок №31 площ. 1362.11 кв.м (жилые дома код 2.6)
- земельный участок №33 площ. 3339.38 кв.м (жилые дома код 2.6)
- земельный участок №34 площ. 2351.00 кв.м (жилые дома код 2.6)
- земельный участок №35 площ. 2301.60 кв.м (жилые дома код 2.6)

Улично-дорожная сеть (территория общего пользования)

- земельный участок №1.1 площ. 6 864.74кв.м (код 12.0.1, 12.0.2);
- земельный участок №2.1 площ.5 825.11кв.м (код 12.0.1, 12.0.2);
- земельный участок №3.2 площ. 5 143.3кв.м (код 12.0.1, 12.0.2);
- земельный участок №4.1 площ.4 649.0кв.м (код 12.0.1, 12.0.2);
- земельный участок 5.1 площ. 4 991.15кв.м (код 12.0.1, 12.0.2);
- земельный участок 6.1 площ. 4 567.44кв.м (код 12.0.1, 12.0.2);
- земельный участок №7.1 площ. 880.0кв.м (код 12.0.1, 12.0.2);
- земельный участок №7.2 площ.1 812.0кв.м (код 12.0.1, 12.0.2);
- земельный участок №8.1 площ. 5 532.44кв.м (код 12.0.1, 12.0.2);
- земельный участок №9.1 площ. 1 656.0кв.м (код 12.0.1, 12.0.2);
- земельный участок №10.1 площ.4 648.94кв.м(код 12.0.1, 12.0.2);
- земельный участок №11.1 площ.1 950.0кв.м(код 12.0.1, 12.0.2);
- земельный участок №12.1 площ. 5 387.85кв.м(код 12.0.1, 12.0.2);
- земельный участок №16 площ. 3 113.39кв.м (код 12.0.1, 12.0.2);
- земельный участок №47.1 площ. 7056.56 кв.м (код 12.0.1, 12.0.2);
- земельный участок №47.2 площ. 1176.45 кв.м (код 12.0.1, 12.0.2);
- земельный участок №49.1 площ. 8342.17кв.м (код 12.0.1, 12.0.2);
- земельный участок №51.1 площ.13547.02 кв.м (код 12.0.1, 12.0.2);
- земельный участок 52.1 площ. 2392.68 кв.м (код 12.0.1, 12.0.2);

Инв.№ подп.	Взаим.инв.№
	Подп. и дата

Изм.	Кол.уч	Лист	№	Подп.	Дата

- земельный участок 52.2 площ. 1123.32 кв.м (код 12.0.1, 12.0.2);
- земельный участок 53.1 площ. 12644.98 кв.м (код 12.0.1, 12.0.2);
- земельный участок 55.1 площ. 6841.87 кв.м (код 12.0.1, 12.0.2);
- земельный участок 59.1 площ. 11130.52 кв.м (код 12.0.1, 12.0.2);
- земельный участок 60 площ. 8718.81 кв.м (код 12.0.1, 12.0.2);
- земельный участок 61.1 площ. 16058.31 кв.м (код 12.0.1, 12.0.2);
- земельный участок 62.1 площ. 19733.75 кв.м (код 12.0.1, 12.0.2);
- земельный участок 63.1 площ. 9651.58 кв.м (код 12.0.1, 12.0.2);
- земельный участок 64.1 площ. 16193.12 кв.м (код 12.0.1, 12.0.2);
- земельный участок 65.1 площ. 14040.78 кв.м (код 12.0.1, 12.0.2);
- земельный участок 65.2 площ. 3962.38 кв.м (код 12.0.1, 12.0.2);
- земельный участок 68.2 площ. 9738.61 кв.м (код 12.0.1, 12.0.2);
- земельный участок 79.1 площ. 4869.76 кв.м (код 12.0.1, 12.0.2);
- земельный участок 80.1 площ. 14685.47 кв.м (код 12.0.1, 12.0.2);
- земельный участок 82.1 площ. 11006.8 кв.м (код 12.0.1, 12.0.2);
- земельный участок 83.1 площ. 9349.13 кв.м (код 12.0.1, 12.0.2);
- земельный участок 84.1 площ. 8225.37 кв.м (код 12.0.1, 12.0.2);

Социальное и культурно-бытовое обеспечение

- земельный участок №9 площ. 13 300.0 кв.м (код.5.1.2) Спортивный зал с универсальным игровым залом;
- земельный участок № 46 площ. 42373.0 кв.м (существующая школа код 3.5.1);
- земельный участок № 47 площ. 19091.0 кв.м (код 3.5.1) Детский сад;
- земельный участок № 52 площ. 12540.38 кв.м (код 3.5.1) Детский сад;
- земельный участок № 58 площ. 32405.03кв.м (код 3.5.1) Школа на 900мест;
- земельный участок № 59 площ. 12545.29 кв.м (код 3.5.1) Детский сад;
- земельный участок № 62 площ. 13826.76 кв.м (код 3.6.1) Концертный зал;
- земельный участок № 67 площ. 12540.66 кв.м (код 3.5.1) Детский сад;
- земельный участок № 68 площ. 33794.17 кв.м (код 3.5.1) Школа на 900мест;

Взаим.инв.№	
Подп. и дата	
Инв.№ подп.	

Изм.	Кол.уч	Лист	№	Подп.	Дата

5SG-P254-ППТ.4-ПЗ

- земельный участок №70 площ. 6922.01 кв.м (код 4.4) Торговый центр;
- земельный участок № 72 площ. 12540.66 кв.м (код 3.5.1) Детский сад;
- земельный участок № 73 площ. 7126.83 кв.м (код 3.4.1) Поликлиника;
- земельный участок № 80 площ. 12100.97 кв.м (код 5.1.2) Физкультурно-оздоровительный комплекс;

**Площадки различного функционального назначения
(территория общего пользования)**

- земельный участок №4.2 площ. 49.06кв.м (предоставление коммунальных услуг ТП, код 3.1.1);
- земельный участок №4.3 площ. 49.06кв.м (ТП, код 3.1.1);
- земельный участок №6.2 площ. 49.06кв.м (ТП, код 3.1.1);
- земельный участок №6.3 площ. 49.06кв.м (ТП, код 3.1.1);
- земельный участок №13 площ. 243.376кв.м (КНС, код 3.1.1);
- земельный участок №14 площ. 223.396кв.м (ГРП, код 3.1.1);
- земельный участок №3.1 площ. 5740.68 кв.м (площадки для занятий спортом, отдых (рекреация), благоустройство код 5.1.2, 12.0.2);
- земельный участок №15 площ. 2 750.34кв.м (код 5.1.2, 12.0.2);
- земельный участок №17 площ. 2 894.0кв.м (код 5.1.2, 12.0.2);

Предоставление коммунальных услуг (инженерный коридор):

- земельный участок № 50 площ. 22726.0 кв.м (код 3.1.1);
- земельный участок № 54.1 площ. 450.19 кв.м (ГРП, код 3.1.1);

Предоставление коммунальных услуг (котельные, трансформаторные подстанции) части проекта, ранее разработанного ООО «ПМТ»:

- земельный участок №37 площ. 162.3 кв.м (код 3.1.1)
- земельный участок №38 площ. 96.0 кв.м (код 3.1.1)
- земельный участок №40 площ. 162.3 кв.м (код 3.1.1)
- земельный участок №41 площ. 95.07 кв.м (код 3.1.1)
- земельный участок №42 площ. 144.0 кв.м (код 3.1.1)
- земельный участок №43 площ. 96.0 кв.м (код 3.1.1)

**Наземные открытые парковки, благоустройство
(территория общего пользования)**

Взаим.инв.№	
Подп. и дата	
Инв.№ подп.	

Изм.	Кол.уч	Лист	№	Подп.	Дата

5SG-P254-ППТ.4-ПЗ

- земельный участок №18 площ. 13 300.24кв.м (код 12.0, 12.0.2);
- земельный участок №18.1 площ. 14734.82кв.м (код 12.0, 12.0.2);
- земельный участок №19 площ. 13 970.0кв.м (код 12.0, 12.0.2);
- земельный участок №20 площ. 15 638.36кв.м (код 12.0, 12.0.2);
- земельный участок № 48 площ. 2990.77кв.м (код 12.0.2);
- земельный участок №49 площ. 12728.0 кв.м (код 12.0.1, 12.0.2);
- земельный участок № 54 площ.22396.2 кв.м (код 12.0, 12.0.2);
- земельный участок № 56 площ. 9743.26 кв.м (код 12.0, 12.0.2);
- земельный участок 57 площ. 18056.16 кв.м (код 12.0.2);
- земельный участок № 58.1 площ. 17068.96 кв.м (код 12.0.2);
- земельный участок № 59.2 площ. 16952.26 кв.м (код 12.0.2);
- земельный участок № 62.2 площ. 10886.29 кв.м (код 12.0.2);
- земельный участок № 66 площ. 7017.21 кв.м (код 12.0.2);
- земельный участок 68.1 площ. 45339.45 кв.м (код 12.0.2);
- земельный участок 71 площ. 3928.11 кв.м (код 12.0.2);
- земельный участок 74 площ. 8298.63 кв.м (код 12.0.2);
- земельный участок 75 площ. 5522.82 кв.м (код 12.0.2);
- земельный участок 76.1 площ. 14061.05 кв.м (код 12.0.2);
- земельный участок 77.1 площ. 11821.04 кв.м (код 12.0.2);
- земельный участок 78 площ. 6433.94 кв.м (код 12.0.2);
- земельный участок 82 площ. 30832.0 кв.м (код 12.0.2);
- земельный участок 83 площ. 44861.4 кв.м (код 12.0.2);
- земельный участок 84 площ. 36614.78 кв.м (код 12.0.2);
- земельный участок 85 площ. 13911.27 кв.м (код 12.0.2);

Наземные открытые парковки и благоустройство части проекта, ранее разработанного ООО «ПМТ»:

- земельный участок №44 площ. 8270.75 кв.м. (код 12.0, 12.0.2), ШРП;
- земельный участок №45 площ. 2756.16 кв.м. (код 12.0, 12.0.2);
- земельный участок №36 площ. 1689.45 кв.м. (код 12.0.2);
- земельный участок №39 площ. 1989.02 кв.м. (код 12.0.2).

Инв.№ подп.	Подп. и дата	Взаим.инв.№

Изм.	Кол.уч	Лист	№	Подп.	Дата

5SG-P254-ППТ.4-ПЗ

Лист

8

1.1 Порядок формирования границ земельных участков и рекомендации по порядку установления границ на местности

Под образованием земельного участка понимается возникновение нового земельного участка в качестве самостоятельного объекта недвижимого имущества. Земельный кодекс РФ регламентирует порядок образования новых участков из уже существующих, а также случаи возникновения новых участков из нераспределенных земель.

Если ранее границы участка были сформированы, но имеется необходимость в корректировке, образование земельных участков проводится следующим путем:

- **Раздел земельного участка** — образуются несколько земельных участков, а земельный участок, из которого при разделе образуются земельные участки, прекращает свое существование. Исходный земельный участок будет снят с кадастрового учета после подтверждения

Предельные (максимальные и минимальные) размеры земельных участков, на которые действие градостроительных регламентов не распространяется или в отношении которых градостроительные регламенты не устанавливаются, определяются в соответствии с Земельным кодексом, другими федеральными законами.

Границы образуемых земельных участков не должны пересекать границы муниципальных образований и (или) границы населенных пунктов.

Характеристики, указанные при формировании земельного участка, в дальнейшем определяют его судьбу, налогообложение и разрешенные действия применительно к землепользованию (строительство, прописка).

Основные характеристики земельного участка необходимые при образовании земельного участка:

- категория земель;
- разрешенное использование земельного участка;
- площадь;
- адрес;

Взаим. инв. №	
Подп. и дата	
Инв. № подп.	

Изм.	Кол.уч	Лист	№	Подп.	Дата

- координаты земельного участка.

Образованные вновь участки имеют то же разрешенное использование и целевое назначение, что и прежние. Изначальная же площадка прекращает свое существование.

Производится формирование новых участков земли для размещения на них объектов, предназначенных для капитального строительства.

Каждой категории земли соответствуют конкретные виды разрешенного пользования и запреты на осуществление определенной деятельности. Понятие конкретной категории земли определяет перечень видов разрешенного пользования, поэтому изменение назначения участка (вида разрешенного использования) проводится с переводом участка из одной категории в другую.

Межевание земель представляет собой комплекс работ по установлению, восстановлению и закреплению на местности границ земельного участка, определению его местоположения и площади:

- Формирование границ земельных участков.
- Формирование охранных зон объектов инженерной инфраструктуры.
- Координирование объектов землепользования.

Сформированные границы земельных участков позволяют обеспечить необходимые требования по содержанию и обслуживанию объектов застройки в условиях сложившейся планировочной системы территории проектирования.

Земельные участки, сформированные настоящим проектом, определены для их оформления после окончания строительства и признания объектами недвижимости в установленном законом порядке.

Установление границ земельных участков на местности следует выполнять в соответствии с требованиями федерального законодательства, а также инструкции по проведению межевания.

В проекте межевания территории учтены интересы третьих лиц, границы существующих земельных участков оставлены без изменений.

Взаим. инв. №	
Подп. и дата	
Инв. № подп.	

Изм.	Кол.уч	Лист	№	Подп.	Дата

2. Требования при разработке проекта межевания территории

При разработке проекта межевания уточняются публичные сервитуты (при необходимости), в соответствии с которыми землепользователи обязаны обеспечить:

- безвозмездное и беспрепятственное использование объектов общего пользования (пешеходные и автомобильные дороги, объекты инженерной инфраструктуры);
- возможность размещения межевых и геодезических знаков и подъездов к ним;
- возможность доступа на участок представителей соответствующих служб для ремонта объектов инфраструктуры и других целей.
- наличия путей доступа к участкам инфраструктур с целью их ремонта или реконструкции;
- характеристика территории, в отношении которой происходит межевание;
- указание на особенности процесса, обоснование принятых решений.

Размеры земельных участков в границах застроенных территорий устанавливаются с учетом:

- фактического землепользования;
- градостроительных нормативов и правил, действовавших в период застройки указанных территорий.

3. Опорно-межевая сеть на территории проектирования

Межевание земель выполняют как в общегосударственной, так и в местных и условных системах координат. При этом должна быть обеспечена надежная связь местных и условных систем координат с общегосударственной системой.

Геодезической основой межевания земель служат:

Взаим. инв. №	
Подп. и дата	
Инв. № подл.	

Изм.	Кол.уч	Лист	№	Подп.	Дата

5SG-P254-ППТ.4-ПЗ

Лист

11

- пункты ГГС (триангуляция и полигонометрия);
- пункты ОМС (опорные межевые знаки - ОМЗ).

Для производства измерений применяют: спутниковые геодезические приемники; электронные тахеометры; светодальномеры; теодолиты; фотограмметрические приборы; дигитайзеры, другие приборы и инструменты.

Пункты ОМС (ОМЗ) служат в качестве исходных для:

- закрепления на местности выбранной местной или условной системы координат и последующей ее привязки к общегосударственной системе координат;

- оперативного восстановления утраченных межевых знаков;
- решения других задач государственного земельного кадастра и землеустройства.

На территории проектирования существует установленная система геодезической сети специального назначения для определения координат точек земной поверхности с использованием электронного тахеометра. Система координат – МСК – 36.

Действующая система геодезической сети удовлетворяет требованиям выполнения землеустроительных работ для установления границ земельных участков на местности.

Границы образуемых земельных участков устанавливаются по границам смежных земельных участков и границам благоустройства, сложившегося за годы эксплуатации данной территории.

Проекты межевания территорий в виде графических и текстовых материалов являются основанием для выноса в натуру (на местность) границ земельных участков, установления публичных сервитутов, выдачи кадастровых карт (планов) земельных участков и формирования объектов недвижимости.

Взаим. инв. №	
Подп. и дата	
Инв. № подл.	

Изм.	Кол.уч	Лист	№	Подп.	Дата

5SG-P254-ППТ.4-ПЗ

4. Планировочное обоснование местоположения границ земельных участков существующих зданий, сооружений, территорий общего пользования, неиспользуемых территорий и условий предоставления земельных участков

При обосновании местоположения границ земельных участков в соответствии с требованиями части 4 статьи 43 Градостроительного Кодекса РФ учтены, как особенности фактического использования, так и расчетного обоснования размеров земельных участков.

Проект межевания выполняется по результатам расчета нормативных площадей земельных участков в соответствии с рекомендациями СП-30-101-98 «Методические указания по расчету нормативных размеров земельных участков в кондоминиумах», а также с учетом рекомендаций СП 42.13330.2016 «Градостроительство. Планировка и застройка городских и сельских поселений».

К планировочным ограничениям данной территории отнесены:

- санитарно-защитные зоны от инженерно-технических объектов;
- охранные зоны и санитарные разрывы транспортных и инженерных коммуникаций;
- техногенного характера – территория строительства объекта «Комплексное развитие территории площадью 145га» не будет являться искусственным препятствием для полетов воздушных судов, специальной маркировке и светоограждению не подлежит.

Площадь и границы участков указаны с графической точностью по плану М 1:5000 и подлежат уточнению землеустроительным межеванием при оформлении земельно-правовых документов.

На момент разработки проекта межевания, запланирована следующая территория земельных участков согласно выписки из Единого государственного реестра недвижимости разрешенное использование в настоящее время:

36:16:5500003:1437 - улично-дорожная сеть;

36:16:5500003:692 - для размещения объектов дошкольного и школьного образовательного учреждения;

Взаим.инв.№	
Подп. и дата	
Инв.№ подп.	

Изм.	Кол.уч	Лист	№	Подп.	Дата

5SG-P254-ППТ.4-ПЗ

36:16:5500003:697- дошкольные и школьные образовательные учреждения;

36:16:5500003:969 - для сельскохозяйственного производства;

36:16:5500003:92 - для сельскохозяйственного производства;

36:16:5500003:1901 - для сельскохозяйственного производства;

36:16:5500003:1902 - для сельскохозяйственного производства;

36:16:5500003:1903 - для сельскохозяйственного производства;

36:16:5500003:1904 - многоэтажные многоквартирные жилые дома блокированного секционного типа, многоэтажные жилые дома для малосемейных;

36:16:5500003:1905 - многоэтажные многоквартирные жилые дома блокированного секционного типа, многоэтажные жилые дома для малосемейных;

36:16:5500003:1906 - многоэтажные многоквартирные жилые дома блокированного секционного типа, многоэтажные жилые дома для малосемейных;

36:16:5500003:1907 - многоэтажные многоквартирные жилые дома блокированного секционного типа, многоэтажные жилые дома для малосемейных;

36:16:5500003:1908 - многоэтажные многоквартирные жилые дома блокированного секционного типа, многоэтажные жилые дома для малосемейных;

36:16:5500003:1909 - многоэтажные многоквартирные жилые дома блокированного секционного типа, многоэтажные жилые дома для малосемейных;

36:16:5500003:1910 - многоэтажные многоквартирные жилые дома блокированного секционного типа, многоэтажные жилые дома для малосемейных;

36:16:5500003:1911 -- многоэтажные многоквартирные жилые дома блокированного секционного типа, многоэтажные жилые дома для малосемейных;

Взаим.инв.№	
Подп. и дата	
Инв.№ подп.	

Изм.	Кол.уч	Лист	№	Подп.	Дата

Участки 1 и 2 на части земельного участка с кадастровым номером 36:16:5500003:741 - для сельскохозяйственного производства.

В соответствии с Правилами землепользования и застройки в настоящее время данные земельные участки находятся в зоне Ж-6/1.

Основной вид разрешенного использования:

- многоэтажная жилая застройка, код 2.6, предельное количество этажей – не подлежит установлению;
- хранение автотранспорта, код 2.7.1;
- предоставление коммунальных услуг, код 3.1.1;
- амбулаторно-поликлиническое обслуживание, код 3.4.1;
- дошкольное, начальное и среднее общее образование, код 3.5.2;
- объекты культурно-досуговой деятельности, код 3.6.1;
- обеспечение занятий спортом в помещениях, код 5.1.2;
- улично-дорожная сеть, код 12.0.1;
- благоустройство, код 12.0.2

Для комплексного освоения частей 1 и 2 земельного участка кадастровый номер 36:16:5500003:741, площадью 109999.6 м² в целях жилищного строительства необходимо включение территории данного земельного участка в границы сельского поселения

Для частей 1 и 2 земельного участка с кадастровым номером 36:16:5500003:741, после включения в границы сельского поселения Проектом предлагается установление зоны Ж6/1 и изменение вида разрешенного использования участка (земли сельскохозяйственного назначения) в вид разрешенного использования участка - многоэтажная жилая застройка.

Взаим.инв.№	
Подп. и дата	
Инв.№ подп.	

Изм.	Кол.уч	Лист	№	Подп.	Дата

5SG-P254-ППТ.4-ПЗ

5. Ведомость участков межевания

Сводная таблица (Ведомость) образуемых земельных участков

№ участка	Площадь участка, м2	Примечание	Кадастровый номер исходного земельного участка
Жилые дома			
1	12 373.0	Жилые дома	часть 36:16:5500003:1903
2	12 332.0	Жилые дома	часть 36:16:5500003:1901
3	13 110.0	Жилые дома	часть 36:16:5500003:1901
4	13 043.0	Жилые дома	часть 36:16:5500003:1901
5	12 430.5	Жилые дома	часть 36:16:5500003:1901
6	12 383.0	Жилые дома	часть 36:16:5500003:1901
7	12 575.3	Жилые дома	часть 36:16:5500003:1901
8	12 129.7	Жилые дома	часть 36:16:5500003:1901
10	12 850.0	Жилые дома	часть 36:16:5500003:1901
11	12 627.0	Жилые дома	часть 36:16:5500003:1901
12	12 186.3	Жилые дома	часть 36:16:5500003:1901
21	2415.55	Жилые дома	36:16:5500003:1911 часть 36:16:5500003:1901 часть 36:16:5500003:92
22	1635.08	Жилые дома	36:16:5500003:1908 часть 36:16:5500003:1901
23	1733.19	Жилые дома	36:16:5500003:1906 часть 36:16:5500003:1901
24	1657.84	Жилые дома	36:16:5500003:1905
25	1507.84	Жилые дома	36:16:5500003:1904 часть 36:16:5500003:1901
26	1349.24	Жилые дома	часть 36:16:5500003:92 часть 36:16:5500003:1901
27	1613.04	Жилые дома	часть 36:16:5500003:92 часть 36:16:5500003:1901
28	1626.89	Жилые дома	часть 36:16:5500003:92 часть 36:16:5500003:1901
29	1624.85	Жилые дома	часть 36:16:5500003:92 часть 36:16:5500003:1901
30	1897.78	Жилые дома	часть 36:16:5500003:92 часть 36:16:5500003:1901
31	1362.11	Жилые дома	часть 36:16:5500003:92 часть 36:16:5500003:1901
32	1964.41	Жилые дома	часть 36:16:5500003:92 часть 36:16:5500003:1901
33	3333.34	Жилые дома	часть 36:16:5500003:1901

Инв.№ подп.	Взаим.инв.№
	Подп. и дата

Изм.	Кол.уч	Лист	№	Подп.	Дата
------	--------	------	---	-------	------

5SG-P254-ППТ.4-ПЗ

Лист

16

№ участка	Площадь участка, м2	Примечание	Кадастровый номер исходного земельного участка
34	2348.22	Жилые дома	часть 36:16:5500003:1901
35	2299.94	Жилые дома	часть 36:16:5500003:1901
51	25154.0	Жилые дома	36:16:5500003:1901
53	27548.85	Жилые дома	36:16:5500003:1901
55	22074.71	Жилые дома	36:16:5500003:1901
61	37691.41	Жилые дома	36:16:5500003:1901
63	40676.43	Жилые дома	36:16:5500003:1901
64	45602.83	Жилые дома	36:16:5500003:969
65	29878.45	Жилые дома	36:16:5500003:1901
69	29986.44	Жилые дома	36:16:5500003:1901
76	26907.94	Жилые дома	36:16:5500003:1901
77	26918.46	Жилые дома	36:16:5500003:1901
79	14407.8	Жилые дома	36:16:5500003:1901
81	14762.24	Жилые дома	36:16:5500003:1901

Социальное и культурно-бытовое обеспечение

9	13300.0	Спортивный зал с универсальным игровым залом	Часть 36:16:5500003:1901
46	42373.0	Школа (существующая)	Часть 36:16:5500003:692
47	19091.0	Детский сад на 330 мест	36:16:5500003:697
52	12540.38	Детский сад на 330 мест	36:16:5500003:1901
58	32405.03	Школа на 900 мест	36:16:5500003:1901
59	12545.29	Детский сад на 330 мест	36:16:5500003:1901
62	13826.76	Концертный зал на 800 мест	36:16:5500003:1901
67	12540.66	Детский сад на 330 мест	36:16:5500003:1901
68	33794.17	Школа на 900 мест	36:16:5500003:1901
70	6922.01	Торговый центр	36:16:5500003:1901
72	12540.66	Детский сад на 330 мест	36:16:5500003:1901
73	7126.83	Поликлиника на 500 посещений в смену	36:16:5500003:1901
80	12100.97	Физкультурно-оздоровительный комплекс	36:16:5500003:1901

Улично-дорожная сеть (территория общего пользования)

Взаим. инв. №	
Подп. и дата	
Инв. № подп.	

Изм.	Кол.уч	Лист	№	Подп.	Дата

5SG-P254-ППТ.4-ПЗ

Лист

17

№ участка	Площадь участка, м2	Примечание	Кадастровый номер исходного земельного участка
1.1	6 865.0	Улично-дорожная сеть	Часть 36:16:5500003:1902
2.1	5 825.1	Улично-дорожная сеть	Часть 36:16:5500003:1901
3.2	5 143.3	Улично-дорожная сеть	Часть 36:16:5500003:1901
4.1	4 649.0	Улично-дорожная сеть	Часть 36:16:5500003:1901
5.1	4 991.2	Улично-дорожная сеть	Часть 36:16:5500003:1901
6.1	4 567.4	Улично-дорожная сеть	Часть 36:16:5500003:1901
7.1	880.0	Улично-дорожная сеть	Часть 36:16:5500003:1901
7.2	1 812.0	Улично-дорожная сеть	Часть 36:16:5500003:1901
8.1	5 532.4	Улично-дорожная сеть	Часть 36:16:5500003:1901 Часть 36:16:5500003:741
9.1	1 656.0	Улично-дорожная сеть	Часть 36:16:5500003:1901
10.1	4 648.9	Улично-дорожная сеть	Часть 36:16:5500003:1901 Часть 36:16:5500003:741
11.1	1 950.0	Улично-дорожная сеть	Часть 36:16:5500003:1901
12.1	5 387.9	Улично-дорожная сеть	Часть 36:16:5500003:1901 Часть 36:16:5500003:741
16	3 113.4	Улично-дорожная сеть	Часть 36:16:5500003:741
47.1	7056.56	Улично-дорожная сеть	Часть 36:16:5500003:1901
47.2	1176.45	Улично-дорожная сеть	Часть 36:16:5500003:1901
49.1	8342.17	Улично-дорожная сеть	Часть 36:16:5500003:1901
51.1	13547.02	Улично-дорожная сеть	Часть 36:16:5500003:1901
52.1	2392.68	Улично-дорожная сеть	Часть 36:16:5500003:1901
52.2	1123.32	Улично-дорожная сеть	Часть 36:16:5500003:1901
53.1	12644.98	Улично-дорожная сеть	Часть 36:16:5500003:1901
55.1	6841.87	Улично-дорожная сеть	Часть 36:16:5500003:1901
59.1	11130.52	Улично-дорожная сеть	Часть 36:16:5500003:1901
60	8718.81	Улично-дорожная сеть	Часть 36:16:5500003:1901
61.1	16058.31	Улично-дорожная сеть	Часть 36:16:5500003:1901
62.1	19733.75	Улично-дорожная сеть	Часть 36:16:5500003:1901
63.1	9651.58	Улично-дорожная сеть	Часть 36:16:5500003:1901
64.1	16193.12	Улично-дорожная сеть	Часть 36:16:5500003:1901
65.1	14040.78	Улично-дорожная сеть	Часть 36:16:5500003:1901

Инв.№ подп.	Подп. и дата	Взаим.инв.№

Изм.	Кол.уч	Лист	№	Подп.	Дата

5SG-P254-ППТ.4-ПЗ

Лист

18

№ участка	Площадь участка, м2	Примечание	Кадастровый номер исходного земельного участка
65.2	3962.38	Улично-дорожная сеть	Часть 36:16:5500003:1901
68.2	9738.61	Улично-дорожная сеть	Часть 36:16:5500003:1901
79.1	4869.76	Улично-дорожная сеть	Часть 36:16:5500003:1901
80.1	14685.47	Улично-дорожная сеть	Часть 36:16:5500003:1901
82.1	11006.8	Улично-дорожная сеть	Часть 36:16:5500003:1901
83.1	9349.13	Улично-дорожная сеть	Часть 36:16:5500003:1901
84.1	8225.37	Улично-дорожная сеть	Часть 36:16:5500003:1901

Площадки различного функционального назначения (территория общего пользования)

4.2	49.1	Трансформаторная подстанция (ТП)	Часть 36:16:5500003:1901
4.3	49.1	Трансформаторная подстанция (ТП)	Часть 36:16:5500003:1901
6.2	49.1	Трансформаторная подстанция (ТП)	Часть 36:16:5500003:1901
6.3	49.1	Трансформаторная подстанция (ТП)	Часть 36:16:5500003:1901
13	243.4	Канализационная насосная станция (КНС 1, КНС 2)	Часть 36:16:5500003:1901
14	223.4	Газорегуляторный пункт (ГРП)	Часть 36:16:5500003:1901
37	162.0	Котельная	Часть 36:16:5500003:1910
38	96.0	Трансформаторная подстанция (ТП)	Часть 36:16:5500003:92
40	162.3	Котельная	Часть 36:16:5500003:92
41	95.07	Трансформаторная подстанция (ТП)	Часть 36:16:5500003:92
42	144.0	Котельная	Часть 36:16:5500003:92
43	96.0	Трансформаторная подстанция (ТП)	Часть 36:16:5500003:92
50	22726.0	Инженерный коридор	Часть 36:16:5500003:741 Часть 36:16:5500003:1901 Часть 36:16:5500003:1437
54.1	450.19	Газорегуляторный пункт (ГРП)	Часть 36:16:5500003:1903
3.1	5 740.7	Площадки для занятий физкультурой и отдыха, благоустройство	Часть 36:16:5500003:1901
15	2750.3	Площадки для занятий физкультурой и отдыха	Часть 36:16:5500003:741
17	2894.0	Площадки для занятий физкультурой и отдыха	Часть 36:16:5500003:741
18	13300.0	Наземные открытые парковки, благоустройство	Часть 36:16:5500003:741
18.1	14734.8	Наземные открытые парковки, благоустройство	Часть 36:16:5500003:741
19	13970.2	Наземные открытые парковки, благоустройство	Часть 36:16:5500003:741

Взаим.инв.№
Подп. и дата
Инв.№ подп.

Изм.	Кол.уч	Лист	№	Подп.	Дата

5SG-P254-ППТ.4-ПЗ

Лист

19

№ участка	Площадь участка, м2	Примечание	Кадастровый номер исходного земельного участка
20	15638.4	Наземные открытые парковки, благоустройство	Часть 36:16:5500003:741
36	1689.45	Наземные открытые парковки	часть 36:16:5500003:92 часть 36:16:5500003:1909 часть 36:16:5500003:1901
39	1989.02	Площадки различного функционального назначения,	часть 36:16:5500003:92 Часть 36:16:5500003:1901
44	8270.75	Наземные открытые парковки, ШРП	Часть 36:16:5500003:1901
45	2756.16	Наземные открытые парковки	Часть 36:16:5500003:1901
48	2990.77	Благоустройство	Часть 36:16:5500003:1901
49	12728.0	Наземные открытые парковки	Часть 36:16:5500003:1901
56	9743.26	Наземные открытые парковки	Часть 36:16:5500003:1901
57	18056.16	Наземные открытые парковки	Часть 36:16:5500003:1901
58.1	17068.96	Наземные открытые парковки	Часть 36:16:5500003:1901
59.2	16952.26	Наземные открытые парковки	Часть 36:16:5500003:1901
62.2	10886.29	Наземные открытые парковки	Часть 36:16:5500003:1901
66	7017.21	Наземные открытые парковки	Часть 36:16:5500003:1901
68.1	45339.45	Наземные открытые парковки	Часть 36:16:5500003:1901
71	3928.11	Наземные открытые парковки	Часть 36:16:5500003:1901
74	8298.63	Наземные открытые парковки	Часть 36:16:5500003:1901
75	5522.82	Наземные открытые парковки	Часть 36:16:5500003:1901
76.1	14061.05	Наземные открытые парковки	Часть 36:16:5500003:1901
77.1	11821.04	Наземные открытые парковки	Часть 36:16:5500003:1901
78	6433.94	Наземные открытые парковки	Часть 36:16:5500003:1901
82	30832.0	Наземные открытые парковки	Часть 36:16:5500003:1901
83	44861.4	Наземные открытые парковки	Часть 36:16:5500003:1901
84	36614.78	Наземные открытые парковки	Часть 36:16:5500003:1901
85	13911.27	Наземные открытые парковки	Часть 36:16:5500003:1901

Инв.№ подп.	Взаим.инв.№
Подп. и дата	

Изм.	Кол.уч	Лист	№	Подп.	Дата

5SG-P254-ППТ.4-ПЗ

Лист

20

6. Ведомости координат поворотных точек границ участков проектного межевания

Местоположение границ земельного участка устанавливается посредством определения координат характерных точек таких границ, то есть точек изменения описания границ земельного участка и деления их на части.

Проект межевания не является основанием на производство строительных работ, в том числе ограждения участка, а также на ведение хозяйственной деятельности.

Площадь и границы участков указаны с графической точностью по плану М 1:5000 и подлежат уточнению землеустроительным межеванием при оформлении земельно-правовых документов.

Согласно Положения Федерального закона от 24.07.07 г. № 221-ФЗ «О кадастровой деятельности» (изм. 01.05.2022), требуется внесение сведений обо всех земельных участках и их правообладателях в единый реестр по их свойствам, главные из которых – это координаты характерных точек границ земельного участка.

Координаты поворотных точек приведены в системе координат МСК-36.

Участок ЗУ 1

№	X	Y
1	506926.05	1313151.46
2	506922.47	1313054.03
3	506913.31	1313049.86
4	506800.89	1313053.99
5	506804.63	13413155.92
S = 12372.75 кв. м		

Участок ЗУ 1.1

№	X	Y
1	506782.02	1313017.03
2	506802.56	1313026.16
3	506929.78	1313021.49
4	506934.54	1313151.15
5	506926.05	1313151.46
6	506922.47	1313054.03
7	506913.31	1313049.86
8	506800.89	1313053.99
9	506804.63	1313155.92

Взаим.инв.№	
Подп. и дата	
Инв.№ подп.	

Изм.	Кол.уч	Лист	№	Подп.	Дата

№	X	Y
10	506787.14	1313156.56
11	506783.4	1313054.63
S = 6864.74 кв. м		

Участок ЗУ 2

№	X	Y
1	506929.77	1313252.89
2	506926.05	1313151.46
3	506804.63	1313155.92
4	506808.36	1313257.35
S = 12332 кв. м		

Участок ЗУ 2.1

№	X	Y
1	506926.05	1313151.46
2	506934.54	1313151.15
3	506939.06	1313274.17
4	506930.57	1313274.48
5	506809.15	1313278.94
6	506791.66	1313279.58
7	506787.14	1313156.56
8	506804.63	1313155.92
9	506808.36	1313257.35
10	506929.77	1313252.89
S = 5825.11 кв. м		

Участок ЗУ 3

№	X	Y
1	506787.14	1313156.56
2	506783.4	1313054.63
3	506654.99	1313059.35
4	506658.73	1313161.28
S = 13110 кв. м		

Участок ЗУ 3.1

№	X	Y
1	506782.51	1313030.35
2	506782.02	1313017.03
3	506764.84	1313009.18
4	506515.57	1313018.38
5	506515.82	1313036.36
6	506516.48	1313040.11
7	506638.11	1313035.67
S = 5740.68 кв. м		

Участок ЗУ 3.2

№	X	Y
1	506783.4	1313054.63

Взаим. инв. №	
Подп. и дата	
Инв. № подп.	

Изм.	Кол.уч	Лист	№	Подп.	Дата

5SG-P254-ППТ.4-ПЗ

2	506782.51	1313030.35
3	506638.11	1313035.67
4	506642.74	1313161.86
5	506658.73	1313161.27
6	506654.99	1313059.34
S = 5143.3 кв. м		

Участок ЗУ 4

№	X	Y
1	506790.87	1313257.99
2	506787.14	1313156.56
3	506658.73	1313161.27
4	506662.45	1313262.71
S = 13043 кв. м		

Участок ЗУ 4.1

№	X	Y
1	506791.66	1313279.58
2	506790.87	1313257.99
3	506783.73	1313258.25
4	506784.0	1313265.55
5	506777.28	1313265.8
6	506777.02	1313258.5
7	506662.45	1313262.71
8	506658.73	1313161.28
9	506642.74	1313161.86
10	506647.26	1313284.88
11	506663.25	1313284.29
12	506777.81	1313280.09
13	506777.54	1313272.79
14	506784.26	1313272.54
15	506784.53	1313279.84
S = 4649 кв. м		

Участок ЗУ 4.2

№	X	Y
1	506784.0	1313265.55
2	506783.73	1313258.25
3	506777.02	1313258.5
4	506777.28	1313265.8
S = 49.06 кв. м		

Участок ЗУ 4.3

№	X	Y
1	506784.53	1313279.84
2	506784.26	1313272.54
3	506777.54	1313272.79
4	506777.81	1313280.09
S = 49.06 кв. м		

Взаим. инв. №	
Подп. и дата	
Инв. № подл.	

Изм.	Кол.уч	Лист	№	Подп.	Дата

5SG-P254-ППТ.4-ПЗ

Участок ЗУ 5

№	X	Y
1	506642.74	1313161.86
2	506639	1313059.93
3	506523.08	1313064.19
4	506517.25	1313068.91
5	506520.82	1313166.34
S = 12430.5 кв. м		

Участок ЗУ 5.1

№	X	Y
1	506639	1313059.93
2	506638.11	1313035.67
3	506516.48	1313040.11
4	506515.82	1313036.36
5	506515.57	1313018.38
6	506503.36	1313018.78
7	506505.67	1313166.9
8	506520.82	1313166.34
9	506517.25	1313068.91
10	506523.08	1313064.19
S = 4991.15 кв. м		

Участок ЗУ 6

№	X	Y
1	506646.47	1313263.3
2	506642.74	1313161.86
3	506520.82	1313166.34
4	506524.55	1313267.77
S = 12383 кв. м		

Участок ЗУ 6.1

№	X	Y
1	506647.26	1313284.88
2	506646.47	1313263.3
3	506637.26	1313263.63
4	506637.53	1313270.93
5	506630.81	1313271.17
6	506630.54	1313263.88
7	506524.55	1313267.77
8	506520.82	1313166.34
9	506505.67	1313166.9
10	506507.58	1313290.01
11	506525.34	1313289.36
12	506631.34	1313285.47
13	506631.07	1313278.17
14	506637.78	1313277.92
15	506638.05	1313285.22
S = 4567.44 кв. м		

Инв.№ подп.	Подп. и дата	Взаим.инв.№

Изм.	Кол.уч	Лист	№	Подп.	Дата

5SG-P254-ППТ.4-ПЗ

Участок ЗУ 6.2

№	X	Y
1	506637.53	1313270.93
2	506637.26	1313263.63
3	506630.54	1313263.88
4	506630.81	1313271.17
S = 49.06 кв. м		

Участок ЗУ 6.3

№	X	Y
1	506638.05	1313285.22
2	506637.78	1313277.92
3	506631.07	1313278.17
4	506631.34	1313285.47
S = 49.06 кв. м		

Участок ЗУ 7

№	X	Y
1	506934.36	1313377.91
2	506930.57	1313274.48
3	506809.15	1313278.94
4	506812.95	1313382.37
S = 12575.3 кв. м		

Участок ЗУ 7.1

№	X	Y
1	506942.86	1313377.6
2	506939.06	1313274.17
3	506930.57	1313274.48
4	506934.37	1313377.91
S = 880 кв. м		

Участок ЗУ 7.2

№	X	Y
1	506812.95	1313382.37
2	506809.14	1313278.94
3	506791.66	1313279.58
4	506795.47	1313383.01
S = 1812 кв. м		

Участок ЗУ 8

№	X	Y
1	506937.87	1313473.34
2	506934.37	1313377.91
3	506812.95	1313382.37
4	506816.62	1313482.3
5	506929.04	1313478.17
S = 12129.7 кв. м		

Участок ЗУ 8.1

Инва.№ подп.	Подп. и дата	Взаим.инв.№

Изм.	Кол.уч	Лист	№	Подп.	Дата

5SG-P254-ППТ.4-ПЗ

№	X	Y
1	506947.11	1313493.32
2	506942.86	1313377.6
3	506934.36	1313377.91
4	506937.87	1313473.34
5	506929.04	1313478.17
6	506816.62	1313482.3
7	506812.95	1313382.37
8	506795.46	1313383.01
9	506799.13	1313482.94
10	506799.9	1313504.03
11	506909.56	1313500
12	506909.36	1313494.7
13	506941.11	1313493.54
S = 5532.44 кв. м		

Участок ЗУ 9

№	X	Y
1	506795.47	1313383.01
2	506791.66	1313279.58
3	506663.25	1313284.29
4	506667.05	1313387.72
S = 13300 кв. м		

Участок ЗУ 9.1

№	X	Y
1	506667.05	1313387.72
2	506663.25	1313284.29
3	506647.26	1313284.88
4	506651.06	1313388.31
S = 1656 кв. м		

Участок ЗУ 10

№	X	Y
1	506799.13	1313482.94
2	506795.46	1313383.01
3	506667.05	1313387.72
4	506670.72	1313487.66
S = 12850 кв. м		

Участок ЗУ 10.1

№	X	Y
1	506799.9	1313504.03
2	506799.13	1313482.94
3	506670.72	1313487.66
4	506667.05	1313387.72
5	506651.06	1313388.31
6	506654.73	1313488.24
7	506655.5	1313509.33

Индв.№ подп.	Подп. и дата	Взаим.инв.№

Изм.	Кол.уч	Лист	№	Подп.	Дата

5SG-P254-ППТ.4-ПЗ

№	X	Y
S = 4648.94 кв. м		

Участок ЗУ 11

№	X	Y
1	506651.06	1313388.31
2	506647.26	1313284.88
3	506525.34	1313289.36
4	506529.14	1313392.79
S = 12627 кв. м		

Участок ЗУ 11.1

№	X	Y
1	506529.14	1313392.79
2	506525.34	1313289.36
3	506507.58	1313290.01
4	506509.19	1313393.23
S = 1950 кв. м		

Участок ЗУ 12

№	X	Y
1	506654.73	1313488.24
2	506651.06	1313388.31
3	506529.14	1313392.79
4	506532.64	1313488.17
5	506538.8	1313492.5
S = 12186.34 кв. м		

Участок ЗУ 12.1

№	X	Y
1	506655.5	1313509.33
2	506654.73	1313488.24
3	506538.8	1313492.5
4	506532.64	1313488.17
5	506529.14	1313392.79
6	506509.19	1313393.23
7	506511.43	1313536.18
8	506521.86	1313535.8
9	506521.56	1313514.25
S = 5387.85 кв. м		

Участок ЗУ 13

№	X	Y
1	506941.92	1313515.49
2	506941.11	1313493.54
3	506930.04	1313493.94
4	506930.85	1313515.89
S = 243.37 кв. м		

Участок ЗУ 14

Инь.№ подп.	Подп. и дата	Взаим.инв.№

Изм.	Кол.уч	Лист	№	Подп.	Дата

5SG-P254-ППТ.4-ПЗ

№	X	Y
1	506923.58	1313510.59
2	506922.98	1313494.2
3	506909.36	1313494.7
4	506909.97	1313511.09
S = 223.39 кв. м		

Участок 3У 15

№	X	Y
1	506942.1	1313520.37
2	506941.92	1313515.49
3	506930.85	1313515.89
4	506930.04	1313493.94
5	506922.98	1313494.2
6	506923.58	1313510.59
7	506909.97	1313511.09
8	506909.56	1313500
9	506799.9	1313504.03
10	506800.69	1313525.56
S = 2750.34 кв. м		

Участок 3У 16

№	X	Y
1	506800.69	1313525.56
2	506799.9	1313504.03
3	506655.5	1313509.33
4	506656.29	1313530.86
S = 3113.39 кв. м		

Участок 3У 17

№	X	Y
1	506656.29	1313530.86
2	506655.5	1313509.33
3	506521.56	1313514.25
4	506521.86	1313535.8
S = 2894 кв. м		

Участок 3У 18

№	X	Y
1	506951.28	1313606.99
2	506947.11	1313493.32
3	506941.11	1313493.54
4	506942.1	1313520.37
5	506800.69	1313525.56
6	506804.05	1313617.1
7	506839.11	1313613.21
8	506902.75	1313611.05
S = 13300.24 кв. м		

Взаим.инв.№	
Подп. и дата	
Инв.№ подп.	

Изм.	Кол.уч	Лист	№	Подп.	Дата

5SG-P254-ППТ.4-ПЗ

Участок ЗУ 18.1

№	X	Y
1	506972.92	1313605.19
2	506958.41	1313020.27
3	506929.78	1313021.49
4	506951.28	1313606.99
S = 14734.82 кв. м		

Участок ЗУ 19

№	X	Y
1	506804.05	1313617.1
2	506800.69	1313525.56
3	506656.29	1313530.86
4	506660	1313632
S = 13970 кв. м		

Участок ЗУ 20

№	X	Y
1	506660	1313632
2	506656.29	1313530.86
3	506511.43	1313536.18
4	506513.2	1313648.11
5	506596.72	1313640.32
6	506632.02	1313634.78
S = 15638.36 кв. м		

Участок 21 (уч. 1)

№ п/п	X	Y
1	506794.35	1312808.99
2	506856.75	1312806.49
3	506858.21	1312845.22
4	506846.65	1312845.66
5	506834.66	1312846.10
6	506795.81	1312847.57
1	506794.35	1312808.99

Участок 22 (уч. 2)

№ п/п	X	Y
1	506793.37	1312782.99
2	506836.51	1312781.35
3	506836.20	1312772.91
4	506846.42	1312782.87
5	506855.83	1312782.51
6	506856.75	1312806.49
7	506794.35	1312808.99
1	506793.37	1312782.99

Взаим.инв.№	
Подп. и дата	
Инв.№ подп.	

Изм.	Кол.уч	Лист	№	Подп.	Дата

5SG-P254-ППТ.4-ПЗ

Участок 23 (уч. 3)		
№ п/п	X	Y
1	506834.94	1312738.47
2	506836.20	1312772.91
3	506836.51	1312781.35
4	506793.37	1312782.99
5	506792.33	1312755.63
6	506807.26	1312739.52
1	506834.94	1312738.47

участок 24 (уч. 4)		
№ п/п	X	Y
1	506873.08	1312737.02
2	506874.66	1312781.79
3	506855.83	1312782.51
4	506846.42	1312782.87
5	506836.20	1312772.91
6	506834.94	1312738.47
1	506873.08	1312737.02
участок 25 (уч. 5)		
№ п/п	X	Y
1	506873.08	1312737.02
2	506906.65	1312735.76
3	506908.36	1312780.53
4	506874.66	1312781.79
1	506873.08	1312737.02
Участок 26 (уч. 6)		
№п/п	X	Y
1	506855.83	1312782.51
2	506874.66	1312781.79
3	506908.36	1312780.53
4	506909.32	1312806.18
5	506856.81	1312808.16
6	506856.75	1312806.49
1	506855.83	1312782.51
участок 27 (уч. 7)		
№п/п	X	Y
1	506798.14	1312909.14
2	506797.17	1312883.53
3	506811.60	1312882.99

4	506827.82	1312882.37
5	506859.57	1312881.19
6	506859.62	1312882.53
7	506860.56	1312907.24
8	506837.99	1312907.88
1	506798.14	1312909.14
участок 28 (уч. 8)		
№п/п	X	Y
1	506798.14	1312909.14
2	506837.99	1312907.88
3	506838.35	1312920.40
4	506832.84	1312920.61
5	506833.88	1312953.49
6	506799.86	1312954.78
1	506798.14	1312909.14
участок 29 (уч. 9)		
№п/п	X	Y
1	506833.88	1312953.49
2	506832.84	1312920.61
3	506838.35	1312920.40
4	506837.99	1312907.88
5	506860.56	1312907.24
6	506860.60	1312908.47
7	506869.98	1312908.12
8	506871.65	1312952.06
9	506846.54	1312953.01
1	506833.88	1312953.49
участок 30 (уч. 10)		
№п/п	X	Y
1	506871.65	1312952.06

Инв.№ подп.	Взаим.инв.№
	Подп. и дата

Изм.	Кол.уч	Лист	№	Подп.	Дата
------	--------	------	---	-------	------

5SG-P254-ППТ.4-ПЗ

2	506869.98	1312908.12
3	506913.11	1312906.49
4	506914.77	1312950.43
5	506879.79	1312951.75
1	506871.65	1312952.06
	участок 31 (уч. 11)	
№п/п	X	Y
1	506859.62	1312882.53
2	506912.13	1312880.63
3	506913.11	1312906.49
4	506869.98	1312908.12
5	506860.60	1312908.47
6	506860.56	1312907.24
1	506859.62	1312882.53
	участок 32 (уч. 12)	
№п/п	X	Y
1	506858.21	1312845.22
2	506892.73	1312843.89
3	506904.72	1312843.44
4	506910.72	1312843.21
5	506912.13	1312880.63
6	506859.62	1312882.53
7	506859.57	1312881.19
1	506858.21	1312845.22
	участок 33 (уч. 13),,	
№п/п	X	Y
1	506846.54	1312953.01
2	506849.12	1313024.45
3	506802.56	1313026.16
4	506799.86	1312954.78
5	506833.88	1312953.49
	участок 34 (уч. 14)	
№п/п	X	Y
1	506849.12	1313024.45
2	506846.54	1312953.01
3	506871.65	1312952.06
4	506879.79	1312951.75
5	506881.51	1313023.26
	участок 35 (уч. 15)	
№п/п	X	Y

1	506879.79	1312951.75
2	506881.51	1313023.26
3	506917.48	1313021.94
4	506914.77	1312950.43
5	506902.13	1312969.36
6	506902.51	1312979.35
7	506888.12	1312979.90
8	506887.74	1312969.90
9	506909.38	1312953.85
10	506909.68	1312961.84
11	506897.69	1312962.30
12	506897.39	1312954.30
	участок 36 (уч. 16)	
№п/п	X	Y
1	506909.32	1312806.18
2	506910.72	1312843.21
3	506904.72	1312843.44
4	506904.42	1312835.44
5	506892.44	1312835.90
6	506892.73	1312843.89
7	506858.21	1312845.22
8	506856.81	1312808.16
9	506879.11	1312807.32
10	506879.48	1312817.31
11	506895.70	1312816.70
12	506895.33	1312806.71
1	506909.32	1312806.18
	участок 37 (уч. 17)	
№п/п	X	Y
1	506895.33	1312806.71
2	506895.70	1312816.70
3	506879.48	1312817.31
4	506879.11	1312807.32
1	506895.33	1312806.71
	участок 38 (уч. 18)	
№п/п	X	Y
1	506904.42	1312835.44
2	506904.72	1312843.44
3	506892.73	1312843.89

Взаим. инв. №	
Подп. и дата	
Инв. № подл.	

Изм.	Кол.уч	Лист	№	Подп.	Дата
------	--------	------	---	-------	------

5SG-P254-ППТ.4-ПЗ

4	506892.43	1312835.90
1	506904.42	1312835.44
участок 39 (уч. 19)		
№	X	Y
п/п		
1	506834.66	1312846.10
2	506834.96	1312854.10
3	506846.95	1312853.64
4	506846.65	1312845.66
5	506858.21	1312845.22
6	506859.57	1312881.19
7	506827.82	1312882.37
8	506827.44	1312872.38
9	506811.22	1312872.99
10	506811.60	1312882.99
11	506797.17	1312883.53
12	506795.81	1312847.57
1	506834.66	1312846.10
участок 40 (уч. 20)		
№	X	Y
п/п		
1	506827.44	1312872.38
2	506827.82	1312882.37
3	506811.60	1312882.99
4	506811.22	1312872.99
1	506827.44	1312872.38
участок 41 (уч. 21)		
№	X	Y
п/п		
1	506846.65	1312845.66
2	506846.95	1312853.64
3	506834.96	1312854.10
4	506834.66	1312846.10
1	506846.65	1312845.66
участок 42 (уч. 22)		
№	X	Y
п/п		
1	506902.13	1312969.36

2	506902.51	1312979.35
3	506888.12	1312979.90
4	506887.74	1312969.90
1	506902.13	1312969.36
участок 43 (уч. 23)		
№	X	Y
п/п		
1	506909.38	1312953.85
2	506909.68	1312961.84
3	506897.69	1312962.30
4	506897.39	1312954.30
1	506909.38	1312953.85
участок 44 (уч. 24)		
№	X	Y
п/п		
1	506945.12	1312734.30
2	506953.24	1312948.98
3	506914.77	1312950.43
4	506913.11	1312906.49
5	506912.13	1312880.63
6	506910.72	1312843.21
7	506909.32	1312806.18
8	506908.36	1312780.53
9	506906.65	1312735.76
1	506945.12	1312734.30
участок 45 (уч. 25)		
№	X	Y
п/п		
1	506953.24	1312948.98
2	506955.95	1313020.38
3	506929.78	1313021.49
4	506917.48	1313021.94
5	506914.77	1312950.43
	участок 46(36:16:5500003:692)	
№	X	Y
п/п		
1	506606.2	1312999.97
2	506597.08	1312747.32
3	506755.18	1312741.5

Взаим. инв. №	
Подп. и дата	
Инв. № подл.	

Изм.	Кол.уч	Лист	№	Подп.	Дата

5SG-P254-ППТ.4-ПЗ

Лист

32

4	506764.3	1312994.19
5	506764.84	1313009.18
6	506606.73	1313014.96
	участок 47(36:16:5500003:697)	
№	X	Y
п/п		
1	506597.05	1312747.31
2	506606.17	1312999.96
3	506528.11	1313002.82
4	506524.18	1312750
	участок 47.1	
№	X	Y
п/п		
1	506523.98	1312737.34
2	506528.11	1313002.82
3	506528.34	1313017.86
4	506503.36	1313018.78
5	506498.86	1312729.48
6	506506.64	1312737.18
	участок 47.2	
№	X	Y
п/п		
1	506528.11	1313002.82
2	506528.34	1313017.86
3	506606.73	1313014.96
4	506606.2	1312999.96
	участок 48	
№	X	Y
п/п		
1	506755.18	1312741.5
2	506743.89	1312731.01
3	506636.42	1312734
4	506608.26	1312732.67
5	506580.61	1312727.14
6	506541.15	1312737.5
7	506523.98	1312737.34
8	506524.18	1312750

9	506597.08	1312747.31
10	506597.08	1312747.32
	участок 49(36:16:5500003:1437)	
№	X	Y
п/п		
1	506970.16	1312711.99
2	506949.72	1312712.21
3	506934.06	1312713.76
4	506878.48	1312724.38
5	506870.81	1312724.53
6	506812.44	1312726.64
7	506805.39	1312729.84
8	506784.05	1312755.63
9	506784.04	1312756
10	506788.79	1312885.11
11	506766.3	1312885.94
12	506765.94	1312876.1
13	506760.04	1312876.31
14	506755.18	1312741.5
15	506743.89	1312731.01
16	506636.42	1312734
17	506608.26	1312732.67
18	506580.61	1312727.14
19	506541.15	1312737.5
20	506506.64	1312737.18
21	506504.46	1312695.3
22	506521.78	1312680.03
23	506539.2	1312679
24	506551.14	1312684.11
25	506582.78	1312717.36
26	506609.21	1312722.71
27	506636.14	1312724
28	506747.49	1312720.91
29	506764.77	1312703.55
30	506783.04	1312702.94
31	506804.49	1312716.92
32	506870.45	1312714.54
33	506883.85	1312713.04
34	506936.52	1312702.36
35	506970.01	1312701.99
	участок 49.1	

Инва.№ подп.	Подп. и дата	Взаим.инв.№

Изм.	Кол.уч	Лист	№	Подп.	Дата

5SG-P254-ППТ.4-ПЗ

Лист

33

№	X	Y
п/п		
1	506834.94	1312738.47
2	506873.08	1312737.02
3	506906.65	1312735.76
4	506945.12	1312734.3
5	506949.72	1312712.21
6	506934.06	1312713.76
7	506878.48	1312724.38
8	506870.81	1312724.53
9	506812.44	1312726.64
10	506805.39	1312729.84
11	506784.05	1312755.63
12	506784.04	1312756
13	506788.79	1312885.11
14	506766.3	1312885.94
15	506765.94	1312876.1
16	506760.05	1312876.31
17	506764.3	1312994.19
18	506764.84	1313009.18
19	506782.02	1313017.03
20	506802.56	1313026.16
21	506799.86	1312954.78
22	506798.14	1312909.14
23	506797.17	1312883.53
24	506795.81	1312847.57
25	506794.35	1312808.99
26	506793.37	1312782.99
27	506792.33	1312755.63
28	506807.26	1312739.52
	участок 50	
№	X	Y
п/п		
1	506972.92	1313605.19
2	506983.76	1313604.29
3	507002.42	1313598.14
4	506998.64	1313500
5	506997.61	1313473.15
6	506983.83	1313115.5
7	506970.21	1312715.18
8	506970.16	1312711.99
9	506949.72	1312712.21

10	506945.12	1312734.3
11	506953.24	1312948.98
12	506955.95	1313020.38
13	506958.41	1313020.27
	участок 51	
№	X	Y
п/п		
1	506906.77	1312472.69
2	506906.77	1312672.9
3	506786.59	1312672.88
4	506786.59	1312472.69
5	506783.79	1312463.89
6	506912.31	1312463.89
	участок 51.1	
№	X	Y
п/п		
1	506870.45	1312714.54
2	506883.85	1312713.04
3	506923.8	1312704.94
4	506923.81	1312466.69
5	506912.31	1312463.89
6	506906.77	1312472.69
7	506906.77	1312672.9
8	506786.59	1312672.88
9	506786.59	1312492.58
10	506768.29	1312492.58
11	506765	1312510.67
12	506764.99	1312573.62
13	506764.99	1312672.88
14	506764.77	1312703.55
15	506783.04	1312702.94
16	506804.49	1312716.92
	участок 52	
№	X	Y
п/п		
1	506783.79	1312463.89
2	506783.79	1312366.31
3	506912.31	1312366.31
4	506912.31	1312463.89

Инва.№ подп.	Подп. и дата	Взаим.инв.№
--------------	--------------	-------------

Изм.	Кол.уч	Лист	№	Подп.	Дата
------	--------	------	---	-------	------

5SG-P254-ППТ.4-ПЗ

Лист

34

участок 52.1		
№	X	Y
п/п		
1	506786.59	1312492.58
2	506786.59	1312472.69
3	506783.79	1312463.89
4	506783.79	1312366.31
5	506783.79	1312353.08
6	506783.79	1312342.6
7	506768.29	1312342.6
8	506768.29	1312492.58
участок 52.2		
№	X	Y
п/п		
1	506923.81	1312466.69
2	506923.81	1312370.58
3	506916.81	1312366.31
4	506912.31	1312366.31
5	506912.31	1312463.89
участок 53		
№	X	Y
п/п		
1	506906.75	1312142.46
2	506906.75	1312353.08
3	506912.31	1312366.31
4	506783.79	1312366.31
5	506783.79	1312353.08
6	506783.79	1312142.66
участок 53.1		
№	X	Y
п/п		
1	506906.75	1312142.46
2	506906.75	1312353.08
3	506912.31	1312366.31
4	506916.81	1312366.31
5	506923.81	1312370.58
6	506923.81	1312338.85
7	506927.51	1312338.85
8	506927.51	1312207.4

9	506923.81	1312207.4
10	506923.81	1312143
11	506923.81	1312129.3
12	506954.17	1312109.39
13	506891.19	1312110.39
14	506772.15	1312110.27
15	506772.14	1312120.79
16	506768.29	1312126.79
17	506768.29	1312150
18	506768.29	1312264.87
19	506768.29	1312342.6
20	506783.79	1312342.6
21	506783.79	1312142.66
участок 54		
№п/п	X	Y
1	506970.01	1312701.99
2	506968.36	1312589.99
3	506968.39	1312516.99
4	506954.17	1312109.39
5	506923.81	1312129.3
6	506923.81	1312143
7	506923.81	1312207.4
8	506927.51	1312207.4
9	506927.51	1312338.85
10	506923.81	1312338.85
11	506923.81	1312370.58
12	506923.81	1312440.56
13	506940.5	1312440.56
14	506941.57	1312466.69
15	506923.81	1312466.69
16	506923.8	1312704.94
17	506936.52	1312702.36
участок 54.1		
№п/п	X	Y
1	506923.81	1312466.69
2	506941.57	1312466.69
3	506940.5	1312440.56
4	506923.81	1312440.56
участок 55		
№п/п	X	Y

Инва.№ подп.	Взаим.инв.№
Подп. и дата	

Изм.	Кол.уч	Лист	№	Подп.	Дата
------	--------	------	---	-------	------

1	506542.55	1312573.62
2	506542.55	1312672.84
3	506764.99	1312672.88
4	506764.99	1312573.62
участок 55.1		
№п/п	X	Y
1	506539.2	1312679
2	506551.14	1312684.11
3	506542.55	1312672.84
4	506542.55	1312573.62
5	506542.55	1312492.58
6	506542.55	1312276.11
7	506526.55	1312276.11
8	506526.55	1312339.99
9	506526.71	1312355.99
10	506526.71	1312474.38
11	506526.55	1312490.38
12	506526.55	1312672.84
13	506521.78	1312680.03
участок 56		
№п/п	X	Y
1	506747.49	1312720.91

2	506764.77	1312703.55
3	506764.99	1312672.88
4	506542.55	1312672.84
5	506551.14	1312684.11
6	506582.78	1312717.36
7	506609.21	1312722.71
8	506636.14	1312724
9	506747.49	1312720.91
участок 57		
№п/п	X	Y
1	506542.55	1312492.58
2	506542.55	1312573.62
3	506764.99	1312573.62
4	506765	1312510.67
5	506768.29	1312492.58
участок 58		
№п/п	X	Y
1	506556.05	1312276.11
2	506556.05	1312480.93
3	506714.26	1312480.93
4	506714.26	1312276.11

участок 58.1		
№	X	Y
п/п		
1	506768.29	1312492.58
2	506768.29	1312264.87
3	506714.26	1312264.87
4	506714.26	1312480.93
5	506556.05	1312480.93
6	506556.05	1312276.11
7	506542.55	1312276.11
8	506542.55	1312492.58
Участок 59		
№п/п	X	Y
1	506683.58	1312250.96
2	506556.05	1312250.96
3	506556.05	1312152.59
4	506683.58	1312152.58

участок 59.1		
№п/п	X	Y
1	506760.79	1312142.5
2	506768.29	1312150
3	506768.29	1312126.79
4	506772.14	1312120.79
5	506772.15	1312110.27
6	506643.06	1312110.14
7	506643.06	1312097.99
8	506536.52	1312098.02
9	506536.51	1312122.64
10	506526.55	1312142.5
11	506526.55	1312276.11
12	506542.55	1312276.11
13	506542.55	1312150
14	506550.05	1312142.5
участок 59.2		
№п/п	X	Y
1	506542.55	1312276.11

Взаим.инв.№	
Подп. и дата	
Инв.№ подп.	

Изм.	Кол.уч	Лист	№	Подп.	Дата

5SG-P254-ППТ.4-ПЗ

Лист

36

2	506542.55	1312150
3	506550.05	1312142.5
4	506760.79	1312142.5
5	506768.29	1312150
6	506768.29	1312264.87
7	506714.26	1312264.87
8	506714.25	1312276.11
9	506683.58	1312250.96
10	506556.05	1312250.96
11	506556.05	1312152.59
12	506683.58	1312152.58
участок 60		
№п/п	X	Y
1	506477.47	1312712.78
2	506478.26	1312730.39
3	506498.86	1312729.48
4	506506.64	1312737.18
5	506504.46	1312695.3
6	506521.78	1312680.03
7	506526.55	1312672.84
8	506319.95	1312672.8
9	506319.95	1312719.87
участок 61		
№п/п	X	Y
1	506526.55	1312490.38
2	506319.96	1312490.38
3	506319.95	1312672.8
4	506526.55	1312672.84
участок 61.1		
№п/п	X	Y
1	506319.95	1312719.87
2	506319.95	1312672.8
3	506319.96	1312490.38
4	506526.55	1312490.38
5	506526.71	1312474.38
6	506408.74	1312474.38
7	506317.95	1312474.38
8	506269.55	1312474.88

9	506268.16	1312490.4
10	506268.16	1312672.79
11	506268.16	1312722.2
участок 62		
№	X	Y
п/п		
1	506334.45	1312460.59
2	506488.32	1312460.63
3	506488.32	1312432.22
4	506483.02	1312432.21
5	506483.03	1312368.53
6	506334.52	1312368.54
участок 62.1		
№	X	Y
п/п		
1	506317.95	1312474.38
2	506317.96	1312355.99
3	506408.78	1312355.99
4	506526.71	1312355.99
5	506526.55	1312339.99
6	506319.96	1312339.99
7	506319.96	1312142.5
8	506269.55	1312145.6
9	506269.55	1312474.88
участок 62.2		
№	X	Y
п/п		
1	506408.74	1312474.38
2	506526.71	1312474.38
3	506526.71	1312355.99
4	506408.78	1312355.99
5	506317.96	1312355.99
6	506317.95	1312474.38
7	506334.45	1312460.59
8	506488.32	1312460.63
9	506488.32	1312432.22
10	506483.02	1312432.21

Взаим.инв.№	
Подп. и дата	
Инв.№ подп.	

Изм.	Кол.уч	Лист	№	Подп.	Дата

5SG-P254-ППТ.4-ПЗ

11	506483.03	1312368.53
12	506334.52	1312368.54
	участок 63	
№	X	Y
п/п		
1	506319.96	1312339.99
2	506526.55	1312339.99
3	506526.55	1312142.5
4	506480.09	1312142.5
5	506480.09	1312145.3
6	506435.98	1312145.3
7	506435.98	1312142.5
8	506319.96	1312142.5
	участок 63.1	
№	X	Y
п/п		
1	506435.98	1312142.5
2	506435.98	1312145.3
3	506480.09	1312145.3
4	506480.09	1312142.5
5	506526.55	1312142.5
6	506536.51	1312122.64
7	506536.52	1312098.02
8	506319.96	1312098.07
9	506319.96	1312142.5
	участок 64	
№	X	Y
п/п		
1	506319.97	1311962.25
2	506319.96	1312098.07
3	506643.06	1312097.99
4	506643.06	1312039.11
5	506643.06	1311978.09
6	506643.03	1311951.51
7	506443.59	1311958.15
	участок 64.1	

№	X	Y
п/п		
1	506319.96	1312142.5
2	506319.96	1312098.07
3	506319.97	1311962.25
4	506314.99	1311962.42
5	506314.83	1311923.51
6	506314.67	1311884.58
7	506314.35	1311806.39
8	506278.96	1311807.54
9	506279.21	1311814.35
10	506272.85	1311818.57
11	506269.04	1311835.49
12	506269.05	1311908.16
13	506269.06	1312096.1
14	506269.55	1312145.6
	участок 65	
№	X	Y
п/п		
1	506070	1312490.4
2	506070.02	1312500.04
3	506109.72	1312500.04
4	506109.6	1312657.97
5	506069.89	1312657.97
6	506069.89	1312672.76
7	506268.16	1312672.79
8	506268.16	1312490.4
	участок 65.1	
№	X	Y
п/п		
1	506268.16	1312722.2
2	506268.16	1312672.79
3	506069.89	1312672.76
4	506013.67	1312672.75
5	506013.58	1312733.66
6	506077.19	1312730.8
	участок 65.2	

Взаим.инв.№	
Подп. и дата	
Инв.№ подп.	

Изм.	Кол.уч	Лист	№	Подп.	Дата

5SG-P254-ППТ.4-ПЗ

Лист

38

№	X	Y
п/п		
1	506268.16	1312490.4
2	506269.55	1312474.88
3	506029.22	1312474.88
4	506013.22	1312474.38
5	506014.24	1312490.38
6	506070	1312490.4
	участок 66	
№	X	Y
п/п		
1	506077.19	1312730.8
2	506077.97	1312748.18
3	506478.26	1312730.39
4	506477.47	1312712.78
	участок 67	
№	X	Y
п/п		
1	506109.72	1312500.04
2	506109.6	1312657.97
3	506030.19	1312657.97
4	506030.31	1312500.04
	участок 68	
№	X	Y
п/п		
1	506237.03	1312145.6
2	506237.03	1312359.21
3	506078.82	1312359.21
4	506078.82	1312145.6
	участок 68.1	
№	X	Y
п/п		
1	506269.55	1312474.88
2	506269.55	1312145.6

3	506237.03	1312145.6
4	506237.03	1312359.21
5	506078.82	1312359.21
6	506078.82	1312145.6
7	506029.22	1312145.6
8	506029.22	1312474.88
	участок 68.2	
№	X	Y
п/п		
1	506237.03	1312145.6
2	506269.55	1312145.6
3	506269.06	1312096.1
4	506116.42	1312096.1
5	506116.42	1312118.29
6	506114.75	1312120.73
7	506069.66	1312120.73
8	506029.22	1312120.73
9	506029.22	1312145.6
10	506078.82	1312145.6
	участок 69	
№	X	Y
п/п		
1	506116.42	1311908.14
2	506116.42	1311958.61
3	506109.49	1311958.61
4	506109.36	1312116.54
5	506069.66	1312116.54
6	506069.66	1312120.73
7	506114.75	1312120.73
8	506116.42	1312118.29
9	506116.42	1312096.1
10	506269.06	1312096.1
11	506269.05	1311908.16
	участок 70	
№	X	Y
п/п		
1	506175.61	1311908.15

Взаим. инв. №	
Подп. и дата	
Инв. № подл.	

Изм.	Кол.уч	Лист	№	Подп.	Дата

5SG-P254-ППТ.4-ПЗ

Лист

39

2	506175.61	1311835.6
3	506192.17	1311835.6
4	506201.82	1311834.59
5	506264.5	1311832.44
6	506269.04	1311835.49
7	506269.05	1311908.16
	участок 71	
№	X	Y
п/п		
1	506175.61	1311908.15
2	506175.61	1311835.6
3	506128.67	1311835.6
4	506128.67	1311880.19
5	506082.43	1311880.19
6	506082.43	1311885.49
7	506116.42	1311885.49
8	506116.42	1311908.14
	участок 72	
№	X	Y
п/п		
1	506109.49	1311958.61
2	506109.36	1312116.54
3	506029.95	1312116.54
4	506030.08	1311958.61
	участок 73	
№	X	Y
п/п		
1	506116.42	1311885.49
2	506082.43	1311885.49
3	506082.43	1311880.19
4	506023.24	1311880.19
5	506023.24	1311958.61
6	506116.42	1311958.61
	участок 74	

№	X	Y
п/п		
1	506128.67	1311880.19
2	506128.67	1311835.6
3	506175.61	1311835.6
4	506192.17	1311835.6
5	506201.82	1311834.59
6	506264.5	1311832.44
7	506269.04	1311835.49
8	506272.85	1311818.57
9	506134.1	1311823.32
10	506009.92	1311829.43
11	506009.9	1311880.19
12	506015.74	1311880.19
13	506023.24	1311880.19
14	506082.43	1311880.19
	участок 75	
№	X	Y
п/п		
1	506278.96	1311807.54
2	506279.21	1311814.35
3	506272.85	1311818.57
4	506134.1	1311823.32
5	505900.13	1311834.83
6	505775.24	1311844.46
7	505774.23	1311840.85
8	505773.95	1311833.67
9	505880.36	1311825.21
10	505880.35	1311824.88
11	506143.46	1311811.93
	участок 76	
№	X	Y
п/п		
1	506023.24	1311880.19
2	506015.74	1311880.19
3	506015.74	1311910.38
4	505887.96	1311910.38
5	505887.96	1312096.94
6	506015.74	1312096.94

Взаим. инв. №	
Подп. и дата	
Инв. № подл.	

Изм.	Кол.уч	Лист	№	Подп.	Дата

5SG-P254-ППТ.4-ПЗ

7	506015.74	1312120.73
8	506069.66	1312120.73
9	506069.66	1312116.54
10	506029.95	1312116.54
11	506030.08	1311958.61
12	506023.24	1311958.61
	участок 76.1	
№	X	Y
п/п		
1	506015.74	1311910.38
2	506015.74	1311880.19
3	506009.9	1311880.19
4	506009.92	1311829.43
5	505900.13	1311834.83
6	505872.45	1311836.97
7	505872.45	1311872
8	505872.45	1312119.05
9	505887.96	1312119.05
10	505887.96	1312096.94
11	505887.96	1311910.38
	участок 77	
№	X	Y
п/п		
1	506070	1312490.4
2	506006.41	1312490.38
3	505887.95	1312490.38
4	505887.95	1312672.72
5	506069.89	1312672.76
6	506069.89	1312657.97
7	506030.19	1312657.97
8	506030.31	1312500.04
9	506070.02	1312500.04
	участок 77.1	
№	X	Y
п/п		
1	506013.58	1312733.66
2	506013.67	1312672.75

3	505887.95	1312672.72
4	505887.95	1312490.38
5	505872.45	1312497.38
6	505872.45	1312708.36
7	505872.45	1312740.01
	участок 78	
№	X	Y
п/п		
1	506077.19	1312730.8
2	506077.97	1312748.18
3	505705.94	1312764.71
4	505705.81	1312747.51
	участок 79	
№	X	Y
п/п		
1	505887.95	1312309.53
2	505887.95	1312474.38
3	506013.22	1312474.38
4	506013.22	1312363.72
5	506010.42	1312363.69
6	505897.95	1312363.69
7	505897.95	1312309.53
	участок 79.1	
№п/п	X	Y
1	505887.95	1312490.38
2	506006.41	1312490.38
3	506014.24	1312490.38
4	506013.22	1312474.38
5	505887.95	1312474.38
6	505887.95	1312309.53
7	505872.45	1312309.53
8	505872.45	1312467.38
9	505872.45	1312497.38
участок 80		
№п/п	X	Y
1	505997.53	1312255.37
2	505997.52	1312261.97

Взаим.инв.№	
Подп. и дата	
Инв.№ подп.	

Изм.	Кол.уч	Лист	№	Подп.	Дата

5SG-P254-ППТ.4-ПЗ

Лист

41

3	506010.52	1312261.98
4	506010.42	1312363.69
5	505897.95	1312363.69
6	505897.95	1312255.38
участок 80.1		
№п/п	X	Y
1	506013.22	1312142.54
2	506013.22	1312255.38
3	506010.52	1312255.38
4	506010.52	1312261.98
5	506010.42	1312363.69
6	506013.22	1312363.72
7	506013.22	1312474.38
8	506029.22	1312474.88
9	506029.22	1312145.6
10	506029.22	1312120.73
11	506015.74	1312120.73
12	506015.74	1312096.94
13	505887.96	1312096.94
14	505887.96	1312119.05
15	505872.45	1312119.05
16	505872.45	1312149.54
17	505872.45	1312309.53
18	505887.95	1312309.53
19	505887.95	1312142.54
участок 81		
№п/п	X	Y
1	506010.52	1312261.98
2	506010.52	1312255.38
3	506013.22	1312255.38
4	506013.22	1312142.54
5	505887.95	1312142.54
6	505887.95	1312309.53
7	505897.95	1312309.53
8	505897.95	1312255.38
9	505997.53	1312255.37
10	505997.52	1312261.97
участок 82		
№п/п	X	Y
1	505737.93	1312493.88
2	505742.43	1312489.38
3	505864.45	1312489.38

4	505872.45	1312497.38
5	505872.45	1312708.36
6	505864.47	1312716.35
7	505742.22	1312721.83
8	505737.72	1312717.32
участок 82.1		
№п/п	X	Y
1	505864.45	1312489.38
2	505872.45	1312497.38
3	505872.45	1312467.38
4	505864.45	1312475.38
5	505742.32	1312475.38
6	505716.57	1312475.38
7	505716.51	1312747.03
8	505872.45	1312740.01
9	505872.45	1312708.36
10	505864.47	1312716.35
11	505742.22	1312721.83
12	505737.72	1312717.32
13	505737.93	1312493.88
14	505742.43	1312489.38
участок 83		
№п/п	X	Y
1	505872.45	1312149.54
2	505864.45	1312141.54
3	505742.32	1312141.54
4	505737.82	1312146.04
5	505737.82	1312470.88
6	505742.32	1312475.38
7	505864.45	1312475.38
8	505872.45	1312467.38
участок 83.1		
№п/п	X	Y
1	505872.45	1312119.04
2	505872.45	1312149.54
3	505864.45	1312141.54
4	505742.32	1312141.54
5	505737.82	1312146.04
6	505737.82	1312470.88
7	505742.32	1312475.38
8	505716.57	1312475.38
9	505716.66	1312127.54

Взаим. инв. №	
Подп. и дата	
Инв. № подл.	

Изм.	Кол.уч	Лист	№	Подп.	Дата

5SG-P254-ППТ.4-ПЗ

10	505863.95	1312127.54
участок 84		
№п/п	X	Y
1	505737.82	1311867.75
2	505737.82	1312123.04
3	505742.32	1312127.54
4	505863.95	1312127.54
5	505872.45	1312119.04
6	505872.45	1311858.69
7	505863.3	1311850.21
8	505745.67	1311859.28
участок 84.1		
№п/п	X	Y
1	505742.32	1312127.54
2	505737.82	1312123.04
3	505737.82	1311867.75
4	505745.67	1311859.28
5	505863.3	1311850.21
6	505872.45	1311858.69
7	505872.45	1311836.97

8	505775.24	1311844.46
9	505774.23	1311840.85
10	505768.94	1311841.22
11	505768.66	1311834.09
12	505758.68	1311834.88
13	505758.93	1311841.29
14	505753.64	1311841.65
15	505753.39	1311835.3
16	505716.73	1311838.22
17	505716.66	1312127.54
участок 85		
№п/п	X	Y
1	505705.81	1312747.51
2	505705.46	1312702.71
3	505696.69	1311839.81
4	505709.74	1311838.77
5	505709.94	1311841.97
6	505712.23	1311841.77
7	505712.03	1311838.59
8	505716.73	1311838.22
9	505716.51	1312747.03

7. Ведомости координат поворотных точек границ сервитутов

Координаты поворотных точек приведены в системе координат МСК-36.

№	X	Y	№	X	Y
1	506968.02	1313024.23	140	506606.01	1313088.19
2	506933.53	1313025.5	141	506608.01	1313088.09
3	506933.51	1313025	142	506610.01	1313088.01
4	506796.88	1313030.02	143	506613.09	1313171.96
5	506796.16	1313030.02	144	506629.08	1313171.37
6	506774.52	1313050.17	145	506625.47	1313072.94
7	506771.82	1313052.68	146	506524.53	1313076.64
8	506772	1313057.55	147	506531.14	1313256.52
9	506666.74	1313061.42	148	506531.51	1313266.52
10	506666.52	1313055.42	149	506539.34	1313479.97
11	506656.52	1313055.79	150	506640.28	1313476.27
12	506656.75	1313061.78	151	506636.94	1313385.5
13	506521.68	1313066.74	152	506636.35	1313384.95
14	506512.52	1313076.6	153	506587.98	1313386.72
15	506519.17	1313257.46	154	506587.68	1313378.63
16	506521.16	1313257.39	155	506555.68	1313379.81

Взаим. инв. №	
Подп. и дата	
Инв. № подп.	

Изм.	Кол.уч	Лист	№	Подп.	Дата

5SG-P254-ППТ.4-ПЗ

Лист

43

№	X	Y	№	X	Y
17	506522.56	1313295.46	156	506557.22	1313421.78
18	506520.56	1313295.54	157	506622.18	1313419.39
19	506527.35	1313482.41	158	506622.32	1313423.39
20	506531.52	1313486.28	159	506557.37	1313425.77
21	506532.36	1313509.35	160	506558.8	1313464.75
22	506521.45	1313509.75	161	506554.8	1313464.9
23	506517.44	1313506.02	162	506551.54	1313375.96
24	506510.57	1313018.63	163	506616.49	1313373.57
25	506500.57	1313018.77	164	506614.33	1313314.61
26	506507.5	1313510.44	165	506618.32	1313314.46
27	506517.6	1313519.82	166	506620.49	1313373.42
28	506540.78	1313519.05	167	506668.12	1313371.67
29	506540.83	1313520.43	168	506664.08	1313261.65
30	506583.67	1313518.85	169	506634.94	1313262.72
31	506587.44	1313622.45	170	506635	1313264.41
32	506597.43	1313622.09	171	506637.29	1313264.32
33	506593.63	1313518.49	172	506637.53	1313270.93
34	506643.65	1313516.65	173	506635.24	1313271.01
35	506647.44	1313620.25	174	506635.5	1313278.01
36	506657.41	1313619.88	175	506637.78	1313277.92
37	506653.6	1313516.29	176	506638.03	1313284.53
38	506772.67	1313511.91	177	506635.74	1313284.61
39	506776.43	1313615.52	178	506636.21	1313298.3
40	506786.43	1313615.15	179	506551.8	1313301.4
41	506782.66	1313511.55	180	506554	1313361.35
42	506858.82	1313508.78	181	506552	1313361.43
43	506862.58	1313612.35	182	506549.73	1313299.47
44	506872.58	1313611.98	183	506634.17	1313296.37
45	506868.77	1313508.38	184	506633.74	1313284.69
46	506934.07	1313505.99	185	506631.31	1313284.78
47	506978.65	1313504.35	186	506631.07	1313278.17
48	506978.41	1313496.4	187	506633.5	1313278.08
49	506953.9	1313497.25	188	506633.24	1313271.1
50	506936.8	1313061.5	189	506630.81	1313271.17
51	506968.79	1313060.33	190	506630.57	1313264.57
52	506968.68	1313050.33	191	506630.51	1313262.88
53	506936.39	1313051.51	192	506674.08	1313261.28
54	506935.45	1313027.43	193	506678.12	1313371.31
55	506968.03	1313026.24	194	506782.98	1313367.46
56	506926.5	1313051.88	195	506779.99	1313286.01
57	506925.53	1313029.3	196	506780.39	1313286
58	506797.77	1313033.99	197	506780.14	1313279.31
59	506781.69	1313048.96	198	506777.78	1313279.4
60	506781.99	1313057.18	199	506777.54	1313272.79
61	506782.36	1313067.18	200	506779.9	1313272.7
62	506785.97	1313165.61	201	506779.64	1313265.71

Инв.№ подп.	Взаим.инв.№
	Подп. и дата

Изм.	Кол.уч	Лист	№	Подп.	Дата

5SG-P254-ППТ.4-ПЗ

№	X	Y	№	X	Y
63	506807.35	1313164.82	202	506777.28	1313265.8
64	506803.74	1313066.39	203	506777.04	1313259.19
65	506813.73	1313066.02	204	506780.4	1313259.07
66	506852.31	1313064.61	205	506780.34	1313257.38
67	506916.27	1313062.26	206	506783.13	1313371.45
68	506918.97	1313135.71	207	506678.26	1313375.3
69	506920.07	1313165.69	208	506679.22	1313401.29
70	506922.88	1313242.14	209	506679.62	1313401.27
71	506820.33	1313245.9	210	506682.32	1313474.72
72	506817.49	1313168.46	211	506786.78	1313470.89
73	506835.09	1313167.81	212	506786.19	1313454.9
74	506837.29	1313227.77	213	506698.15	1313458.13
75	506841.29	1313227.62	214	506698	1313454.13
76	506839.09	1313167.66	215	506765.46	1313451.66
77	506900.04	1313165.42	216	506764.08	1313414.18
78	506900.08	1313166.42	217	506768.08	1313414.03
79	506904.08	1313166.28	218	506769.46	1313451.51
80	506902.98	1313136.3	219	506786.04	1313450.9
81	506900.81	1313077.34	220	506794.29	1313392.07
82	506896.82	1313077.48	221	506815.63	1313391.29
83	506898.25	1313116.46	222	506815.08	1313373.46
84	506833.29	1313118.84	223	506823.7	1313367.96
85	506833.44	1313122.84	224	506892.4	1313365.54
86	506898.39	1313120.45	225	506892.77	1313375.53
87	506899.9	1313161.43	226	506826.62	1313377.96
88	506817.34	1313164.46	227	506825.18	1313378.88
89	506807.5	1313168.82	228	506825.62	1313390.91
90	506786.12	1313169.61	229	506908.21	1313387.87
91	506788.97	1313247.05	230	506906.71	1313346.9
92	506810.34	1313246.27	231	506841.75	1313349.29
93	506778.97	1313247.42	232	506841.61	1313345.29
94	506778.27	1313228.43	233	506906.56	1313342.9
95	506689.83	1313231.68	234	506905.13	1313303.93
96	506689.76	1313229.68	235	506909.13	1313303.78
97	506689.69	1313227.68	236	506911.29	1313362.74
98	506757.14	1313225.21	237	506912.39	1313392.72
99	506755.77	1313187.73	238	506908.4	1313392.87
100	506759.76	1313187.59	239	506908.36	1313391.82
101	506761.14	1313225.06	240	506847.4	1313394.11
102	506778.13	1313224.44	241	506849.6	1313454.07
103	506776.13	1313169.97	242	506847.6	1313454.14
104	506670.87	1313173.84	243	506845.61	1313454.22
105	506673.71	1313251.29	244	506843.4	1313394.26
106	506670.72	1313169.84	245	506825.77	1313394.9
107	506775.98	1313165.98	246	506828.5	1313469.35
108	506774.48	1313125	247	506915.09	1313466.17

Инв.№ подп.	Подп. и дата	Взаим.инв.№

Изм.	Кол.уч	Лист	№	Подп.	Дата

5SG-P254-ППТ.4-ПЗ

№	X	Y	№	X	Y
109	506686.04	1313128.25	248	506931.08	1313465.59
110	506685.89	1313124.25	249	506923.24	1313252.13
111	506753.34	1313121.78	250	506789.33	1313257.05
112	506751.97	1313084.3	251	506815.78	1313395.27
113	506755.97	1313084.16	252	506794.44	1313396.06
114	506756.63	1313102.14	253	506797.17	1313470.5
115	506757.34	1313121.63	254	506818.51	1313469.72
116	506774.33	1313121.01	255	506797.59	1313482
117	506772.37	1313067.54	256	506797.68	1313484.42
118	506669.44	1313071.32	257	506813.4	1313499.03
119	506667.11	1313071.41	258	506908.59	1313495.53
120	506657.11	1313071.78	259	506933.11	1313479.9
121	506635.46	1313072.57	260	506932.97	1313476.1
122	506639.07	1313171	261	506932.12	1313477.06
123	506660.73	1313170.21	262	506799.27	1313499.55
124	506660.87	1313174.21	263	506787.84	1313488.93
125	506639.22	1313175	264	506787.6	1313482.36
126	506642.06	1313252.45	265	506682.34	1313486.23
127	506663.72	1313251.65	266	506682.43	1313488.66
128	506632.07	1313252.82	267	506698.14	1313503.26
129	506629.73	1313175.35	268	506684.01	1313503.78
130	506548.28	1313178.34	269	506672.51	1313493.09
131	506550.48	1313238.3	270	506672.27	1313486.6
132	506546.49	1313238.45	271	506539.77	1313491.46
133	506544.14	1313174.62	272	506540.41	1313509.05
134	506544.12	1313174.49	273	506671.92	1313475.1
135	506609.09	1313172.11	274	506650.27	1313475.9
136	506607.59	1313131.13	275	506646.78	1313380.99
137	506542.63	1313133.52	276	506642.09	1313376.63
138	506542.49	1313129.52	277	506668.27	1313375.67
139	506607.44	1313127.14			

№	X	Y
278	506904.45	1312741.36
279	506904.07	1312731.19
280	506923.05	1312730.47
281	506923.07	1312730.97
282	506953.06	1312729.83
283	506952.96	1312731.83
284	506923.15	1312732.97
285	506923.21	1312734.46
286	506908.22	1312735.03
287	506908.45	1312741.21
288	506919	1312740.81

№	X	Y
289	506919.27	1312747
290	506943.03	1312745.97
291	506942.72	1312734.68
292	506952.71	1312734.41
293	506954.48	1312798.47
294	506955.62	1312826.56
295	506956.82	1312850.78
296	506957.78	1312874.25
297	506958.67	1312897.19
298	506961.37	1313015.73
299	506970.36	1313015.4

Взаим. инв. №	
Подп. и дата	
Инв. № подл.	

Изм.	Кол.уч	Лист	№	Подп.	Дата

5SG-P254-ППТ.4-ПЗ

№	X	Y
300	506970.68	1313024.14
301	506933.53	1313025.5
302	506933.51	1313025
303	506798.64	1313029.95
304	506794.54	1313025.7
305	506784.8	1312768.32
306	506784.46	1312768.01
307	506756.45	1312769.04
308	506752.16	1312745.67
309	506523.76	1312754.01
310	506523.39	1312744.01
311	506575.14	1312742.13
312	506575.12	1312741.73
313	506760.8	1312734.95
314	506765.21	1312758.31
315	506796.1	1312757.17
316	506795.57	1312743
317	506903.27	1312738.91

№	X	Y
318	506903.37	1312741.4
319	506904.45	1312741.36
320	506510.57	1313018.63
321	506508.74	1312734.18
322	506498.75	1312734.24
323	506500.57	1313018.73
324	506500.57	1313018.77
325	506909.09	1312757.96
326	506916.7	1312958.45
327	506911.6	1312958.65
328	506913.83	1313017.47
329	506951.38	1313016.09
330	506948.68	1312897.5
331	506947.79	1312874.65
332	506946.83	1312851.23
333	506945.63	1312827.01
334	506944.48	1312798.81
335	506943.32	1312756.47

№	X	Y
336	506894.63	1312841.58
337	506898.45	1312935.01
338	506814.96	1312938.17
339	506812.5	1312873.21
340	506810.5	1312873.29
341	506809.09	1312835.93
342	506811.09	1312835.85
343	506808.05	1312755.5
344	506890.98	1312752.36
345	506894.47	1312837.58
346	506837.29	1312839.75

№	X	Y
347	506837.54	1312846.37
348	506841.54	1312846.21
349	506841.44	1312843.6
350	506898.89	1312945.76
351	506815.36	1312948.94
352	506817.66	1313009.73
353	506901.38	1313006.57
354	506806.17	1313023.36
355	506796.48	1312767.16
356	506794.77	1312767.22
357	506804.39	1313021.51

№	X	Y
358	506954.55	1312463.56
359	506930.31	1312463.56
360	506930.3	1312679.05
361	506920.3	1312679.05
362	506920.3	1312675.15
363	506907.61	1312675.16
364	506908.11	1312731.03

№	X	Y
365	506904.11	1312731.19
366	506903.61	1312675.17
367	506792.96	1312675.29
368	506760.3	1312675.18
369	506550.08	1312675.19
370	506519.37	1312675.19
371	506496.09	1312698.23

Индв.№ подп.	Взаим.инв.№
	Подп. и дата

Изм.	Кол.уч	Лист	№	Подп.	Дата
------	--------	------	---	-------	------

№	X	Y
372	505914.69	1312724.4
373	505887.2	1312720.33
374	505743.33	1312726.78
375	505732.72	1312718.51
376	505732.92	1312502.02
377	505742.92	1312502.03
378	505742.72	1312713.63
379	505746.57	1312716.63
380	505882.45	1312710.53
381	505882.45	1312494.07
382	505861.26	1312492.38
383	505744.1	1312492.38
384	505732.82	1312473.36
385	505732.82	1312144.47
386	505874.66	1312144.47
387	505893.53	1312144.41
388	505893.52	1312112.12
389	505882.45	1312111.02
390	505882.45	1311853.97
391	505884.16	1311851.61
392	505864.03	1311853.16
393	505747.6	1311862.15
394	505743.53	1311867.51
395	505743.55	1312123.1
396	505733.55	1312123.1
397	505733.53	1311864.14
398	505742.35	1311852.53
399	505863.26	1311843.19
400	505900.48	1311840.32
401	506026.75	1311834.11
402	506144.35	1311828.5
403	506261.55	1311824.46
404	506271.54	1311834.08
405	506271.64	1311962.85
406	506319	1311962.85
407	506328.37	1311968.06
408	506538.51	1311967.95
409	506540.06	1311969.45
410	506627.21	1311969.4
411	506627.21	1312141.27
412	506904.52	1312141.07

№	X	Y
413	506938.61	1312123.56
414	506943.18	1312132.45
415	506910.26	1312149.36
416	506910.38	1312227.57
417	506910.29	1312343.09
418	506910.29	1312444.56
419	506920.31	1312444.56
420	506920.31	1312368.76
421	506922.81	1312355.45
422	506922.82	1312149.09
423	506932.82	1312149.09
424	506932.81	1312351.18
425	506942.76	1312351.72
426	506937.51	1312346.3
427	506937.51	1312215.76
428	506933.41	1312137.74
429	506943.39	1312137.22
430	506947.51	1312215.49
431	506947.51	1312342.26
432	506960.12	1312355.3
433	506963.74	1312443.56
434	506970.6	1312443.56
435	506970.6	1312463.56
436	506964.56	1312463.56
437	506965.78	1312493.11
438	506965.77	1312553.69
439	506962.95	1312600.13
440	506960.11	1312631.37
441	506950.39	1312635.91
442	506950.39	1312696.77
443	506940.39	1312696.77
444	506940.39	1312629.54
445	506950.67	1312624.74
446	506952.98	1312599.37
447	506955.77	1312553.39
448	506955.78	1312493.32
449	506950.39	1312362.15
450	506953.73	1312443.56
451	506930.31	1312443.56
452	506930.31	1312369.69
453	506931.92	1312361.15

Инв.№ подп.	Подп. и дата	Взаим.инв.№

Изм.	Кол.уч	Лист	№	Подп.	Дата

5SG-P254-ППТ.4-ПЗ

№	X	Y
454	506920.31	1312457.56
455	506910.29	1312457.56
456	506910.29	1312487.12
457	506910.56	1312665.16
458	506920.3	1312665.15
459	506920.31	1312457.56
460	506795.91	1312663.79
461	506899.06	1312663.67
462	506898.94	1312589.17
463	506813.44	1312589.27
464	506813.53	1312647.67
465	506809.53	1312647.67
466	506809.44	1312589.27
467	506795.86	1312589.28
468	506795.91	1312663.79
469	506809.88	1312547.34
470	506879.38	1312547.23
471	506879.44	1312585.19
472	506810.94	1312585.27
473	506795.86	1312585.28
474	506795.79	1312489.85
475	506898.79	1312489.13
476	506898.94	1312585.17
477	506883.44	1312585.19
478	506883.31	1312501.66
479	506879.31	1312501.66
480	506879.37	1312543.23
481	506809.88	1312543.34
482	506898.79	1312351.08
483	506898.79	1312478.73
484	506797.31	1312479.44
485	506795.39	1312477.48
486	506795.39	1312351.08

№	X	Y
487	506795.79	1312152.64
488	506898.77	1312152.57
489	506898.88	1312227.57
490	506898.79	1312341.08
491	506795.79	1312341.08
492	506795.79	1312268.69
493	506809.18	1312268.68
494	506809.27	1312327.08
495	506813.27	1312327.07
496	506813.18	1312268.67
497	506883.44	1312268.59
498	506883.29	1312167.09
499	506879.29	1312167.1
500	506879.35	1312208.02
501	506809.88	1312208.12
502	506809.88	1312212.12
503	506879.36	1312212.02
504	506879.44	1312264.6
505	506809.17	1312264.68
506	506809.08	1312264.68
507	506795.79	1312264.69
508	506785.51	1312663.77
509	506765.29	1312663.7
510	506765.26	1312590.69
511	506785.46	1312590.68
512	506755.29	1312663.69
513	506755.26	1312590.69
514	506670.24	1312590.73
515	506670.26	1312649.19
516	506666.26	1312649.19
517	506666.24	1312590.73
518	506652.74	1312590.74
519	506652.77	1312663.69

№	X	Y
520	506615.23	1312663.69
521	506615.26	1312592.24
522	506555.26	1312592.15
523	506555.23	1312663.69
524	506615.23	1312663.69
525	506785.45	1312580.68
526	506771.83	1312580.69

№	X	Y
527	506765.25	1312580.69
528	506647.6	1312580.74
529	506620.13	1312582.25
530	506548.05	1312582.14
531	506548.05	1312513.08
532	506559	1312501.12
533	506785.4	1312501.12

Взаим. инв. №	
Инв. № подл.	
Подп. и дата	

Изм.	Кол.уч	Лист	№	Подп.	Дата

5SG-P254-ППТ.4-ПЗ

№	X	Y
534	506785.45	1312580.68
535	506785.39	1312152.65
536	506620.79	1312152.77
537	506619.32	1312151.27
538	506556.04	1312151.32
539	506548.45	1312150.3
540	506548.45	1312479.74
541	506558.62	1312490.72
542	506780.24	1312490.72
543	506785.39	1312483.77
544	506548.45	1312140.21
545	506548.45	1312067.51
546	506601.73	1312067.54
547	506601.73	1311993.93
548	506597.73	1311993.93
549	506597.73	1312063.54
550	506548.45	1312063.51
551	506548.45	1311979.44
552	506617.21	1311979.4
553	506617.21	1312141.27
554	506556.7	1312141.32
555	506545.23	1312663.69
556	506524.55	1312663.69
557	506524.56	1312498.83
558	506526.81	1312495.28
559	506541.77	1312495.28
560	506541.63	1312505.28

№	X	Y
561	506538.05	1312509.19
562	506538.05	1312650.15
563	506545.23	1312650.15
564	506545.23	1312663.69
565	506497.08	1312560
566	506432.38	1312560.09
567	506432.29	1312502.31
568	506418.79	1312502.3
569	506418.55	1312663.84
570	506514.55	1312663.7
571	506514.56	1312502.38
572	506436.29	1312502.31
573	506436.37	1312556.09
574	506497.08	1312556
575	506497.09	1312516.77
576	506501.09	1312516.77
577	506501.08	1312577.9
578	506501.1	1312581.6
579	506501.07	1312648.03
580	506434.03	1312648
581	506433.98	1312614.02
582	506437.98	1312614.02
583	506438.02	1312644
584	506497.08	1312644.03
585	506497.1	1312581.61
586	506497.08	1312577.91

№	X	Y
587	506333.83	1312663.97
588	506333.83	1312502.22
589	506391.44	1312502.27
590	506391.42	1312515.82
591	506347.3	1312515.74
592	506347.31	1312648.19
593	506391.95	1312648.22
594	506391.95	1312644.22
595	506351.31	1312644.19
596	506351.3	1312519.75
597	506395.42	1312519.83
598	506395.44	1312502.28
599	506408.79	1312502.29
600	506408.55	1312663.86

№	X	Y
601	506268.21	1312663.7
602	506267.97	1312502.52
603	506323.83	1312502.24
604	506323.83	1312663.94
605	506152.21	1312502.54
606	506138.71	1312502.54
607	506139.53	1312663.85
608	506258.21	1312663.67
609	506258.09	1312579.05
610	506244.78	1312579.07
611	506244.76	1312648.14
612	506153.01	1312648.18
613	506152.97	1312614.13
614	506156.97	1312614.12

Инв.№ подп.	Взаим.инв.№
	Подп. и дата

Изм.	Кол.уч	Лист	№	Подп.	Дата
------	--------	------	---	-------	------

5SG-P254-ППТ.4-ПЗ

№	X	Y
615	506157	1312644.17
616	506240.76	1312644.14
617	506240.78	1312575.07
618	506258.08	1312575.05
619	506257.97	1312502.54
620	506156.21	1312502.54
621	506156.29	1312556.02
622	506200.79	1312555.95
623	506200.79	1312559.95
624	506152.29	1312560.02
625	506538.05	1312360.49
626	506342.41	1312360.49
627	506341.02	1312361.91
628	506340.99	1312460.59
629	506330.99	1312460.59
630	506331.02	1312360.49
631	506321.71	1312360.49

№	X	Y
632	506314.46	1312354.72
633	506314.46	1312154.99
634	506083.11	1312155.54
635	506083.11	1312301.14
636	506083.11	1312308.63
637	506083.11	1312484.88
638	506278.68	1312484.88
639	506287.11	1312492.03
640	506298.78	1312491.97
641	506305.41	1312484.88
642	506536.2	1312484.88
643	506538.05	1312480.29
644	506538.05	1312338
645	506538.05	1312350.49
646	506325.21	1312350.49
647	506324.46	1312349.9
648	506324.46	1312337.99

№	X	Y
649	506418.85	1312227.24
650	506418.78	1312147
651	506523.76	1312147
652	506538.05	1312148.91
653	506538.05	1312328
654	506524.55	1312328
655	506524.55	1312151.85
656	506514.55	1312151.85
657	506514.55	1312328
658	506501.05	1312327.99
659	506500.96	1312270.52
660	506452.96	1312270.59
661	506452.96	1312231.19
662	506501.17	1312231.11
663	506501.07	1312167.02
664	506497.07	1312167.03
665	506497.17	1312227.12
666	506418.94	1312327.99
667	506418.85	1312231.24
668	506448.96	1312231.19
669	506448.96	1312274.59
670	506496.97	1312274.52
671	506497.05	1312327.99

№	X	Y
672	506333.85	1312230
673	506408.85	1312229.89
674	506408.94	1312327.99
675	506333.82	1312327.99
676	506408.78	1312147
677	506408.85	1312225.89
678	506333.86	1312226
679	506333.88	1312147
680	506538.45	1312138.88
681	506524.42	1312137
682	506324.46	1312137
683	506324.46	1312091.09
684	506533.29	1312091.06
685	506538.45	1312099.38
686	506538.45	1312138.88
687	506418.97	1312081.08
688	506538.45	1312081.06
689	506538.45	1312059.45
690	506501.09	1312059.39
691	506501.08	1312067.39
692	506434.03	1312067.39
693	506434.03	1312006.93
694	506418.96	1312006.91

Инв.№ подп.	Взаим.инв.№
	Подп. и дата

Изм.	Кол.уч	Лист	№	Подп.	Дата
------	--------	------	---	-------	------

№	X	Y
695	506497.13	1312028.94
696	506497.08	1311998.94
697	506438.03	1311998.94
698	506438.03	1312063.39
699	506497.08	1312063.39
700	506497.09	1312055.39
701	506538.45	1312055.45
702	506538.45	1311979.45
703	506418.95	1311979.41
704	506418.96	1312002.91
705	506434.03	1312002.93
706	506434.03	1311994.94
707	506501.08	1311994.94
708	506501.13	1312028.93
709	506408.95	1311979.41
710	506408.96	1312002.9

№	X	Y
711	506391.89	1312002.87
712	506391.9	1311995.16
713	506347.35	1311995.09
714	506347.3	1312067.56
715	506391.36	1312067.5
716	506391.36	1312063.5
717	506351.31	1312063.56
718	506351.35	1311999.1
719	506387.9	1311999.15
720	506387.89	1312006.87
721	506408.96	1312006.9
722	506408.97	1312081.08
723	506333.83	1312081.09
724	506333.83	1311979.56
725	506408.95	1311979.52

№	X	Y
726	506271.79	1312144.69
727	506271.65	1311972.85
728	506314.46	1311972.85
729	506314.46	1312137
730	506306.62	1312137
731	506298.97	1312144.62
732	505892.45	1312711
733	505915.2	1312714.36
734	506491.8	1312688.41
735	506506.66	1312673.71
736	506331.83	1312673.97
737	506260.21	1312673.67
738	506136.75	1312673.85
739	506129.43	1312673.69
740	506011.22	1312673.69
741	506011.22	1312675.62
742	505892.45	1312675.62
743	506011.22	1312663.69
744	506011.22	1312502.29
745	506128.71	1312502.53
746	506129.53	1312663.69
747	506011.22	1312663.69
748	505903.53	1312502.53
749	505903.64	1312663.69
750	506001.22	1312663.69

№	X	Y
751	506001.22	1312502.29
752	505922.91	1312502.48
753	505923.04	1312556
754	505983.75	1312555.91
755	505983.76	1312522.93
756	505987.76	1312522.93
757	505987.73	1312648.17
758	505920.7	1312648.17
759	505920.65	1312614.93
760	505924.65	1312614.93
761	505924.69	1312644.17
762	505983.73	1312644.17
763	505983.75	1312559.91
764	505919.05	1312560
765	505918.91	1312502.49
766	505903.55	1312502.53
767	506001.22	1312484.88
768	505903.52	1312484.88
769	505903.51	1312472.62
770	506001.22	1312472.38
771	505903.51	1312462.62
772	505903.46	1312389.62
773	505903.57	1312235.69
774	506011.34	1312235.53
775	506011.28	1312155.39

Инв.№ подп.	Подп. и дата	Взаим.инв.№

Изм.	Кол.уч	Лист	№	Подп.	Дата

№	X	Y
776	506013.28	1312155.71
777	506073.11	1312155.57
778	506073.11	1312301.14
779	506073.11	1312308.63
780	506073.11	1312484.88
781	506011.22	1312484.88
782	506011.22	1312389.38
783	506001.22	1312389.38
784	506001.22	1312462.38
785	505987.83	1312462.41

№	X	Y
786	505987.75	1312405.4
787	505983.75	1312405.41
788	505983.81	1312445
789	505923.04	1312445.09
790	505922.96	1312389.76
791	505918.96	1312389.77
792	505919.05	1312449.09
793	505983.81	1312449
794	505983.83	1312462.42

№	X	Y
795	505918.96	1312154.74
796	505919.05	1312212.26
797	505983.75	1312212.16
798	505983.75	1312225.57
799	505903.57	1312225.69
800	505903.54	1312154.78
801	505918.96	1312154.74
802	505922.96	1312154.73
803	505923.04	1312208.25
804	505983.75	1312208.16
805	505983.76	1312168.93
806	505987.76	1312168.93
807	505987.75	1312225.56
808	506001.34	1312225.54
809	506001.28	1312154.54
810	505922.96	1312154.73
811	505882.45	1312315.47
812	505882.45	1312469.8
813	505886.15	1312484.34
814	505861.66	1312482.38
815	505749.8	1312482.38
816	505742.82	1312470.62
817	505742.82	1312154.47
818	505882.46	1312154.47
819	505882.42	1312308.13
820	506128.68	1311928.77
821	506128.23	1312091.32
822	506258.27	1312091.07
823	506261.35	1312093.52
824	506261.39	1312144.71
825	506014.58	1312145.31

№	X	Y
826	506011.27	1312144.82
827	506011.22	1312083.06
828	506011.21	1311958.72
829	506120.42	1311958.72
830	506120.42	1311928.81
831	506128.68	1311928.8
832	506240.28	1312023.99
833	506240.28	1312024
834	506240.34	1312063.64
835	506155.72	1312063.77
836	506155.64	1312008.65
837	506156.07	1312005.99
838	506156.15	1311948.17
839	506240.35	1311948.17
840	506240.28	1311978.13
841	506244.28	1311978.14
842	506244.35	1311944.18
843	506152.16	1311944.17
844	506152.07	1312005.67
845	506151.64	1312008.33
846	506151.73	1312067.78
847	506240.34	1312067.64
848	506240.36	1312081.1
849	506138.26	1312081.3
850	506138.68	1311928.79
851	506259.74	1311928.64
852	506259.74	1311972.85
853	506261.25	1311972.85
854	506261.34	1312081.06
855	506244.36	1312081.09
856	506244.28	1312023.99

Инв.№ подп.	Подп. и дата	Взаим.инв.№

Изм.	Кол.уч	Лист	№	Подп.	Дата

№	X	Y
857	505897.23	1311850.6
858	505892.45	1311857.2
859	505892.45	1311919.17
860	506013.19	1311918.88
861	506013.23	1311948.72
862	506110.42	1311948.72
863	506110.42	1311918.82

№	X	Y
864	506261.6	1311918.64
865	506261.54	1311838.34
866	506257.66	1311834.6
867	506144.76	1311838.49
868	506027.24	1311844.1
869	505901.11	1311850.31

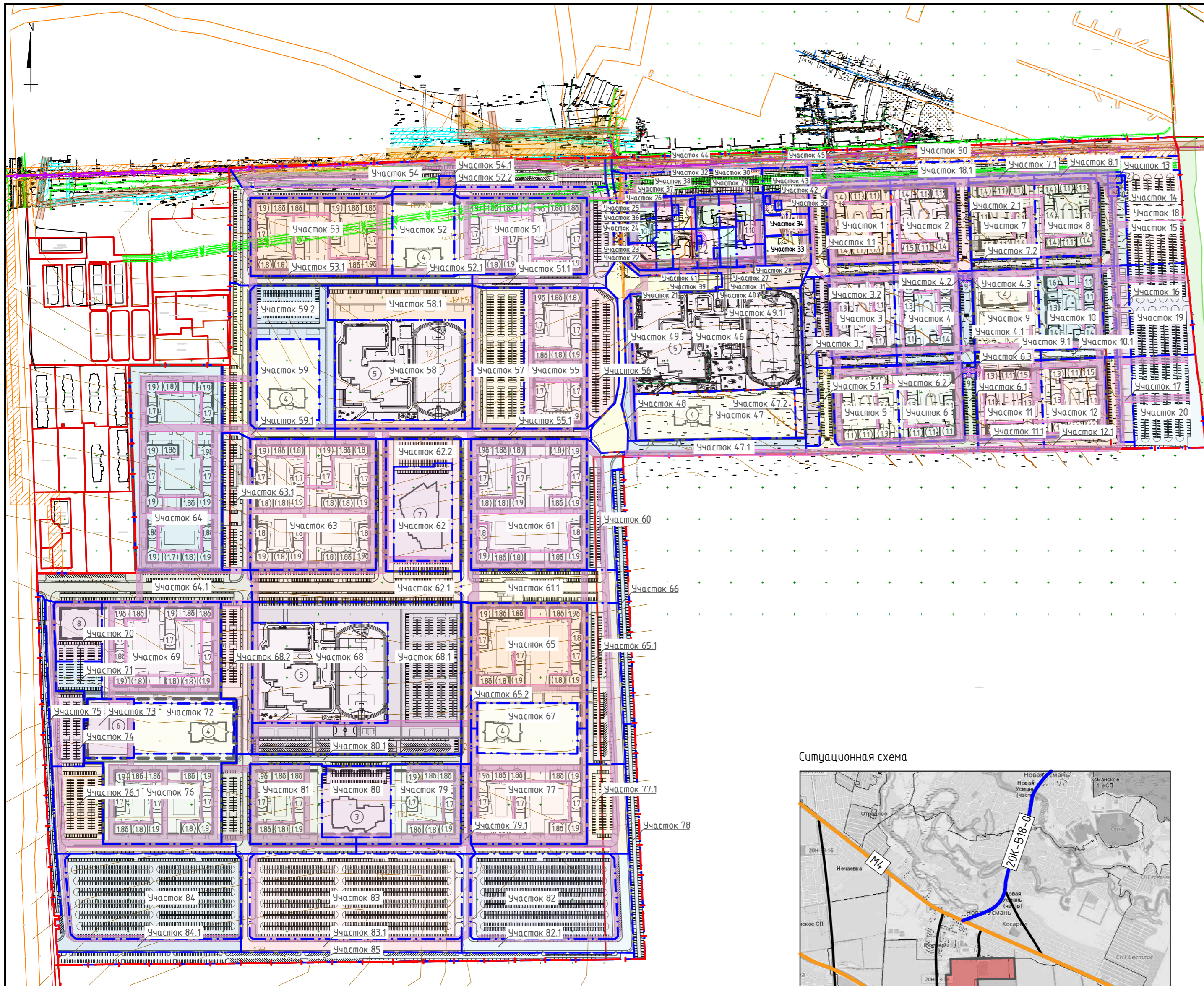
№	X	Y
870	505903.53	1312144.38
871	505903.51	1312090.92
872	506001.23	1312091.06
873	506001.27	1312144.14
874	505903.53	1312144.38
875	506001.22	1312081.06
876	505903.51	1312080.92
877	505903.47	1312012.15
878	505983.72	1312011.95
879	505983.71	1312063.38
880	505924.67	1312063.38
881	505924.61	1312033.37
882	505920.61	1312033.38
883	505920.68	1312067.38
884	505987.71	1312067.38
885	505987.72	1312035.75
886	506001.21	1312035.76
887	506001.22	1312081.06
888	506001.21	1312011.91

№	X	Y
889	505987.72	1312011.94
890	505987.72	1312031.75
891	506001.21	1312031.76
892	506001.21	1312011.91
893	505983.72	1312001.95
894	505903.47	1312002.15
895	505903.44	1311929.15
896	505918.94	1311929.11
897	505919.03	1311988.62
898	505983.73	1311988.53
899	505983.73	1311984.53
900	505923.02	1311984.62
901	505922.94	1311929.1
902	506001.2	1311928.91
903	506001.21	1312001.91
904	505987.72	1312001.94
905	505987.74	1311945.3
906	505983.74	1311945.3

Взаим.инв.№	
Подп. и дата	
Инв.№ подп.	

Изм.	Кол.уч	Лист	№	Подп.	Дата

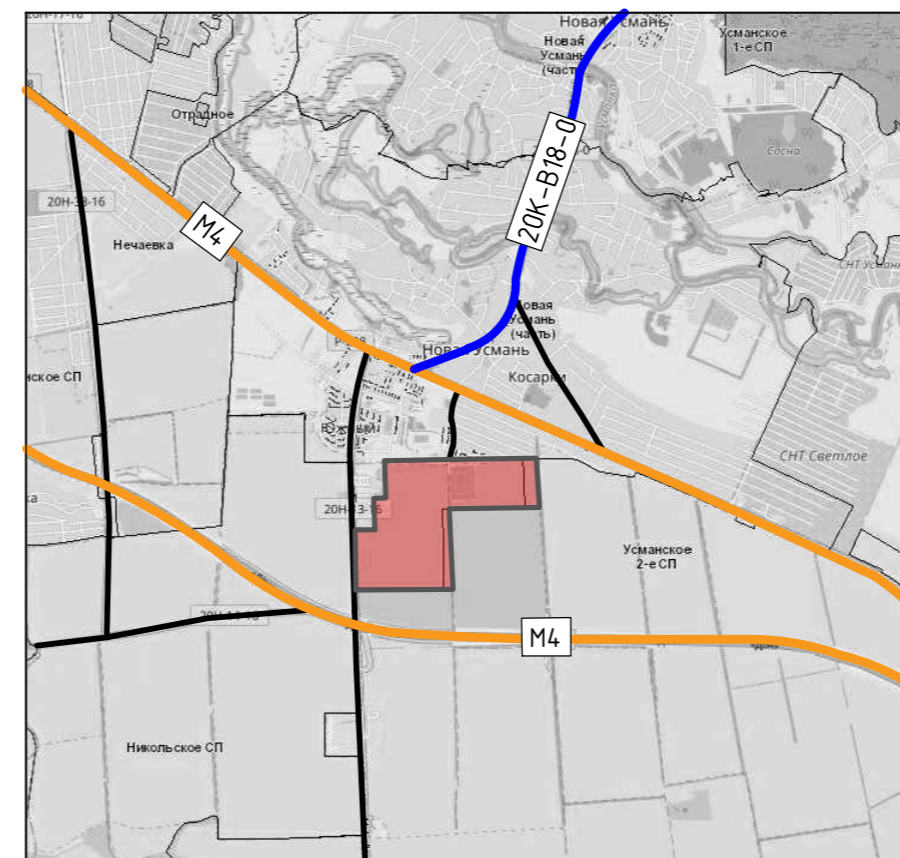
5SG-P254-ППТ.4-ПЗ



Экспликация зданий и сооружений		
№ п/п	Наименование	Примечание
1	Жилые секции домов, в том числе:	Кол-во:276
1.1	Жилая 5-этажная секция	Кол-во:43
1.2	Жилая 6-этажная секция	Кол-во:1
1.3	Жилая 7-этажная секция	Кол-во:18
1.4	Жилая 8-этажная секция	Кол-во:17
1.5	Жилая 12-этажная секция	Кол-во:6
1.6	Жилая 17-этажная секция	Кол-во:1
1.7	Жилая 10-этажная секция	Кол-во:40
1.8	Жилая 10-этажная секция	Кол-во:41
1.8.8	Жилая 12-этажная секция	Кол-во:45
1.9	Жилая 12-этажная секция	Кол-во:43
1.9.6	Жилая 15-этажная секция	Кол-во:10
1.10	Жилой 9-этажный дом	Кол-во(секций):11
2	Спортивный зал с универсальным игровым залом	Кол-во:1
3	Физкультурно-оздоровительный комплекс	Кол-во:1
4	Детский сад на 330 мест	Кол-во:5
5	Школы (одна на 1200 мест, две по 900 мест)	Кол-во:3
6	Полклинника на 500 посещений в смену	Кол-во:1
7	Концертный зал на 800 мест	Кол-во:1
8	Торговый центр	Кол-во:1
9	Трансформаторная подстанция (ТП)	Кол-во:7
10	Газорегуляторный пункт (ГРП)	Кол-во:2
11	Шкафной газорегуляторный пункт (ШРП)	Кол-во:1
12	Канализационная насосная станция	Кол-во:2

- Условные обозначения**
- граница земельного участка ППТ
 - кадастровые границы существующих земельных участков
 - границы образуемых земельных участков
 - 1 - номер образуемых земельных участков
 - границы публичных сервитутов под охранные зоны проектируемых инженерных сетей (В, К1, К2, Г, W, V)
 - проектируемые красные линии
 - линии регулирования застройки
 - существующая лесополоса
- Границы санитарных и охранных защитных зон существующих инженерных сетей:**
- охранный зона подземного газопровода (10м)
 - охранный зона линий связи (2м)
 - охранный зона подземного водопровода (10м)
 - охранный зона электрокабеля (1м)
 - охранный зона канализации (10м)
 - охранный зона ЛЭП 10кВ (20м)
- Границы санитарных и охранных защитных зон проектируемых инженерных сооружений:**
- охранный зона ТП (10м)
 - охранный зона ГРП (10м)
 - охранный зона КНС (КНС К1, КНС К2) (15м)
 - охранный зона инженерных сетей

Ситуационная схема



- Условные обозначения:**
- Граница земельного участка ППТ
 - Автомобильная дорога федерального значения М4 "ДОН"
 - Автомобильная дорога регионального значения 20К-В18-0
 - Улицы и дороги местного значения

				5SG-P254-ППТ.4		
				Комплексное развитие территории площадью 145 га расположенной по адресу: Воронежская область, Новоусманский район, в 4 км по направлению на юг от центра с. Новая Усмь		
Изм.	Кол. уч.	Лист	№ док.	Подп.	Дата	Проект межевания территории Материалы по обоснованию
Разраб.	Котлярова			<i>[Signature]</i>		
Проверил	Мачула					Чертеж межевания территории (Обосновывающая часть) М 1:5000
Н.контр.	Кандаурова			<i>[Signature]</i>		
				Стадия	Лист	Листов
				ПМТ	1	1
				ООО "Группа Пятый Сезон"		