



# ПРАВИЛА ЗЕМЛЕПОЛЬЗОВАНИЯ И ЗАСТРОЙКИ

Карта градостроительного зонирования территории Усманского 1-го сельского поселения  
Новоусманского муниципального района Воронежской области

## УСЛОВНЫЕ ОБОЗНАЧЕНИЯ

### Территориальные границы

Граница сельского поселения  
Граница населенного пункта

### Территории, для которых градостроительные регламенты не устанавливаются

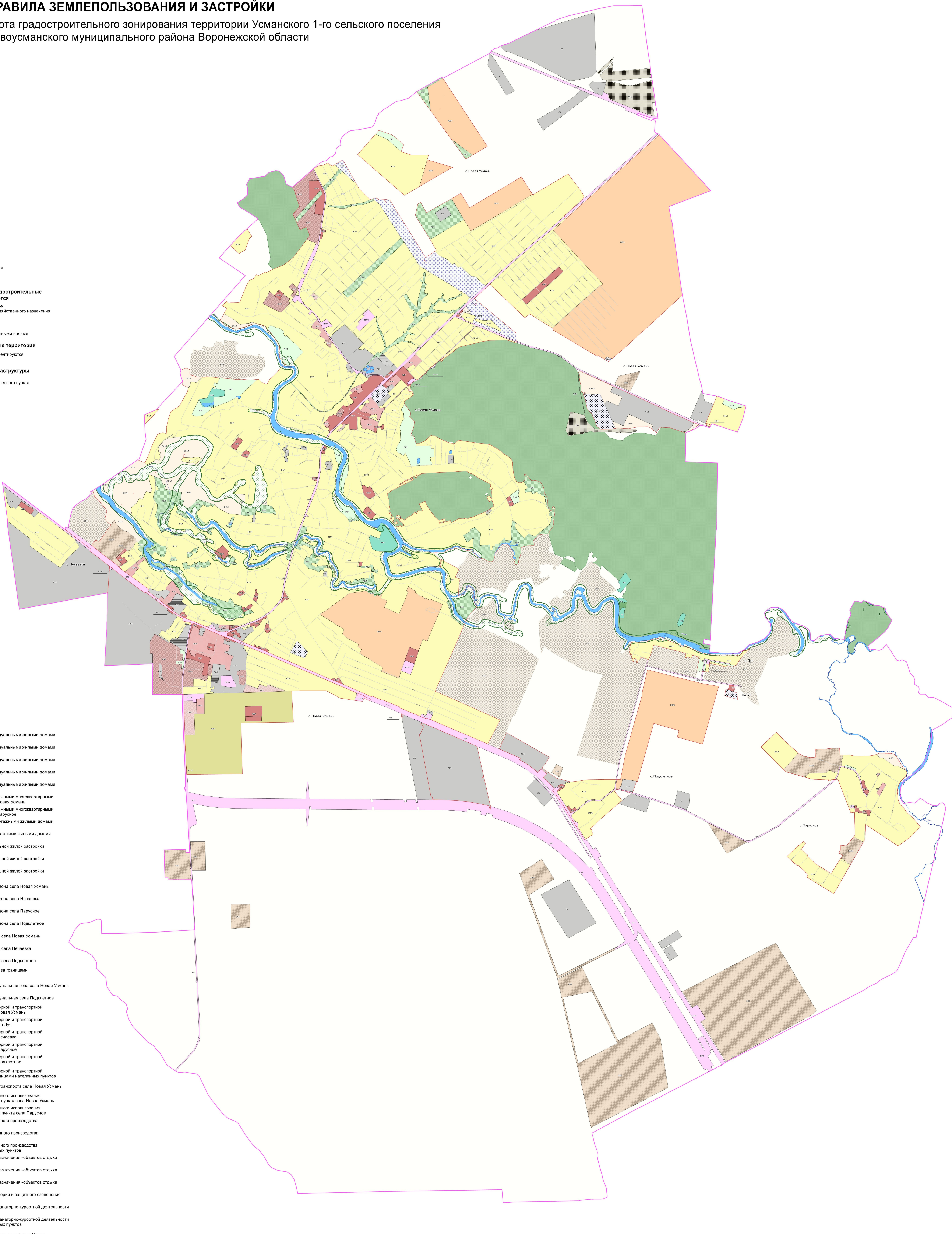
Сельскохозяйственные угодья в составе земель сельскохозяйственного назначения  
Земли лесного фонда  
Земли, покрытые поверхностными водами

### Особо охраняемые природные территории

Территории, которые регламентируются положением об ООПТ

### Объекты транспортной инфраструктуры

Улично-дорожная сеть населенного пункта



## Территориальные зоны

- Ж1/1** Зона застройки индивидуальными жилыми домами села Новая Усмань
- Ж1/2** Зона застройки индивидуальными жилыми домами посёлка Луч
- Ж1/3** Зона застройки индивидуальными жилыми домами села Нечаевка
- Ж1/4** Зона застройки индивидуальными жилыми домами села Парусное
- Ж1/5** Зона застройки индивидуальными жилыми домами села Подлетное
- Ж2/1** Зона застройки малоэтажными многоквартирными жилыми домами села Новая Усмань
- Ж2/4** Зона застройки малоэтажными многоквартирными жилыми домами села Парусное
- Ж3/1** Зона застройки среднетэтажными жилыми домами села Новая Усмань
- Ж4/1** Зона застройки многоэтажными жилыми домами села Новая Усмань
- Ж5/1** Зона многофункциональной жилой застройки села Новая Усмань
- Ж5/5** Зона многофункциональной жилой застройки села Подлетное
- Ж6/1** Зона многофункциональной жилой застройки села Новая Усмань
- ОД1/1** Общественно-деловая зона села Новая Усмань
- ОД3/1** Общественно-деловая зона села Нечаевка
- ОД4/1** Общественно-деловая зона села Парусное
- ОД5/1** Общественно-деловая зона села Подлетное
- П1/1** Производственная зона села Новая Усмань
- П1/3** Производственная зона села Нечаевка
- П1/5** Производственная зона села Подлетное
- П1** Производственная зона за границами населенных пунктов
- ОД2/1** Производственно-коммунальная зона села Новая Усмань
- ОД2/5** Производственно-коммунальная зона села Подлетное
- ИТ1/1** Зона улиц, дорог, инженерной и транспортной инфраструктуры села Новая Усмань
- ИТ1/2** Зона улиц, дорог, инженерной и транспортной инфраструктуры посёлка Луч
- ИТ1/3** Зона улиц, дорог, инженерной и транспортной инфраструктуры села Нечаевка
- ИТ1/4** Зона улиц, дорог, инженерной и транспортной инфраструктуры села Парусное
- ИТ1/5** Зона улиц, дорог, инженерной и транспортной инфраструктуры села Подлетное
- ИТ1** Зона улиц, дорог, инженерной и транспортной инфраструктуры за границами населенных пунктов
- ТТ1/1** Зона трубопроводного транспорта села Новая Усмань
- СХ1/1** Зона сельскохозяйственного использования в границах населенного пункта села Новая Усмань
- СХ1/4** Зона сельскохозяйственного использования в границах населенного пункта села Парусное
- СХ2/1** Зона сельскохозяйственного производства села Новая Усмань
- СХ2/5** Зона сельскохозяйственного производства села Парусное
- СХ3** Зона сельскохозяйственного производства за границами населенных пунктов
- Р1/1** Зона рекреационного назначения - объектов отдыха села Новая Усмань
- Р1/2** Зона рекреационного назначения - объектов отдыха посёлка Луч
- Р1/4** Зона рекреационного назначения - объектов отдыха села Парусное
- Р2/1** Зона природных территорий и защитного озеленения села Новая Усмань
- Р3/1** Зона туристической и санаторно-курортной деятельности села Новая Усмань
- Р3** Зона туристической и санаторно-курортной деятельности за границами населенных пунктов
- Р4/1** Зона ритуальных объектов села Новая Усмань
- Р4/2** Зона ритуальных объектов посёлка Луч
- СО1** Зона обработки, утилизации, обезвреживания, размещения твердых коммунальных отходов (границами населенных пунктов)
- СО2** Зона садоводства и огородничества за границами населенных пунктов

МАСШТАБ 1:25000

