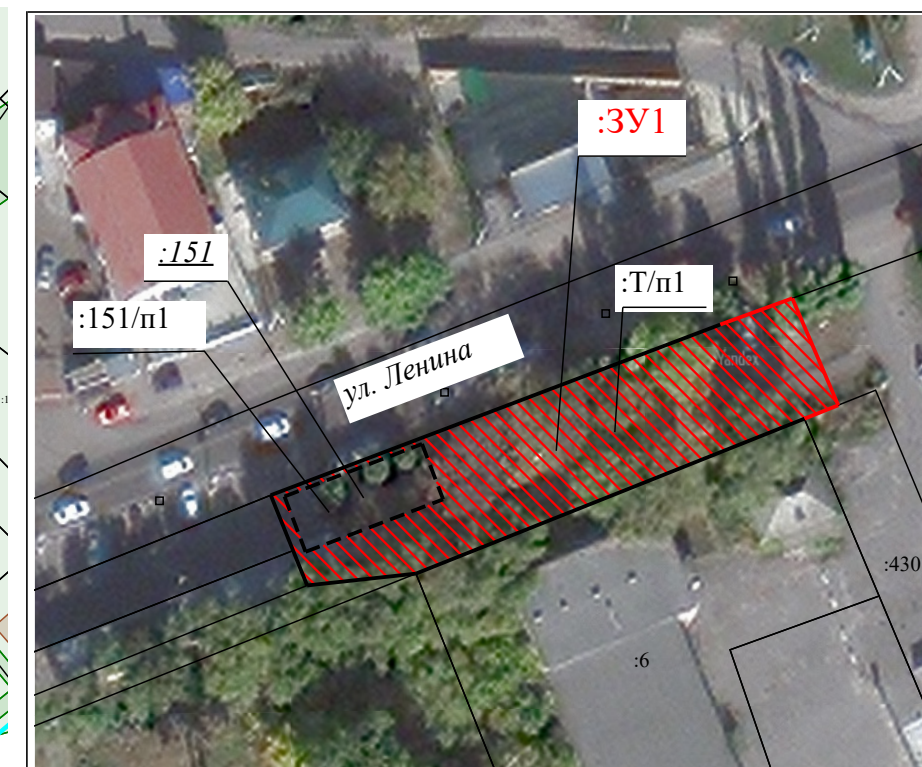
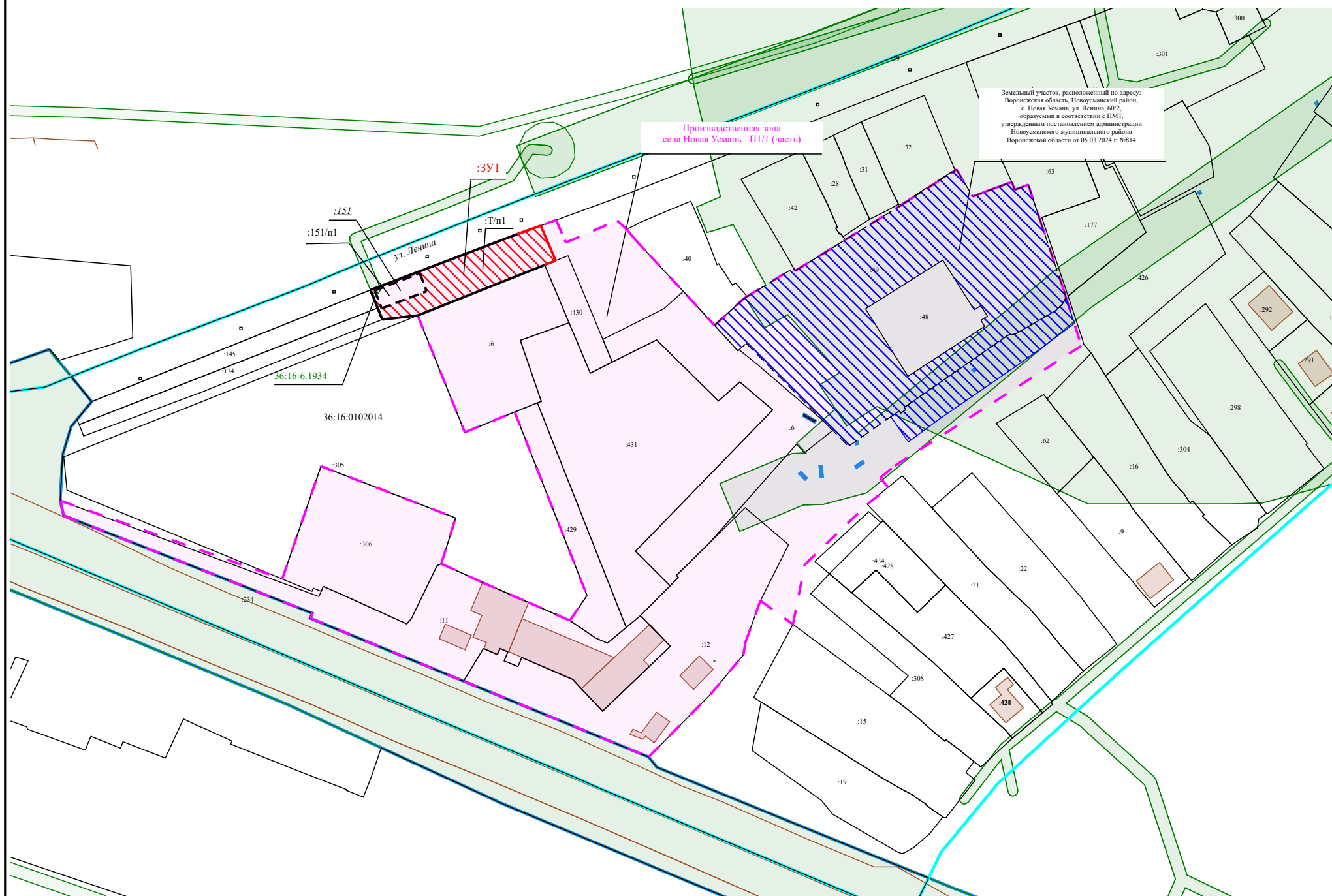


Чертеж межевания территории

прилегающей к земельному участку, расположенному по адресу: Воронежская область, р-н Новоусманский, с. Новая Усмань, ул. Ленина, кадастровый номер земельного участка 36:16:0102014:151



Земельный участок, расположенный по адресу: Воронежская область, Новоусманский район, с. Новая Усмань, ул. Ленина, 60/2, образованный в соответствии с ПМТ, утвержденным постановлением администрации Новоусманского муниципального района Воронежской области от 05.03.2024 г. №814

Производственная зона села Новая Усмань - П/П (часть)

Исходный земельный участок

Кадастровый номер: 36:16:0102014:151
 Адрес: Воронежская область, Новоусманский район, с. Новая Усмань, ул. Ленина
 Площадь: 153 кв.м.
 Категория земель: Земли населенных пунктов
 Вид разрешенного использования: Деловое управление

Образуемый земельный участок

Обозначение: :ЗУ1
 Способ образования: Образование путем перераспределения земельного участка, сведения о котором содержатся в ЕГРН и земель, государственная собственность на которые не разграничена.
 :ЗУ1=:151/п1+:Т/п1=153 кв.м+ 1015 кв.м=1168 кв.м.
 Площадь: 1155 кв.м.
 Вид разрешенного использования: 4.1 Деловое управление

Условные обозначения:

- Часть границы образуемого земельного участка, сведений о которой достаточно, для определения ее местоположения на местности
- Существующая часть границы, имеющиеся в ЕГРН сведения о которой достаточны для определения ее местоположения
- Граница земельного участка, прекращающая свое существование
- Граница территории проектирования
- :ЗУ1 - Обозначение образуемого земельного участка
- :Т/п1 - Обозначение части земельного участка, перераспределяемой из земель муниципальной собственности
- Обозначение ЗОУИТ
- Обозначение земельного участка, образованного в соответствии с утвержденным проектом межевания территории