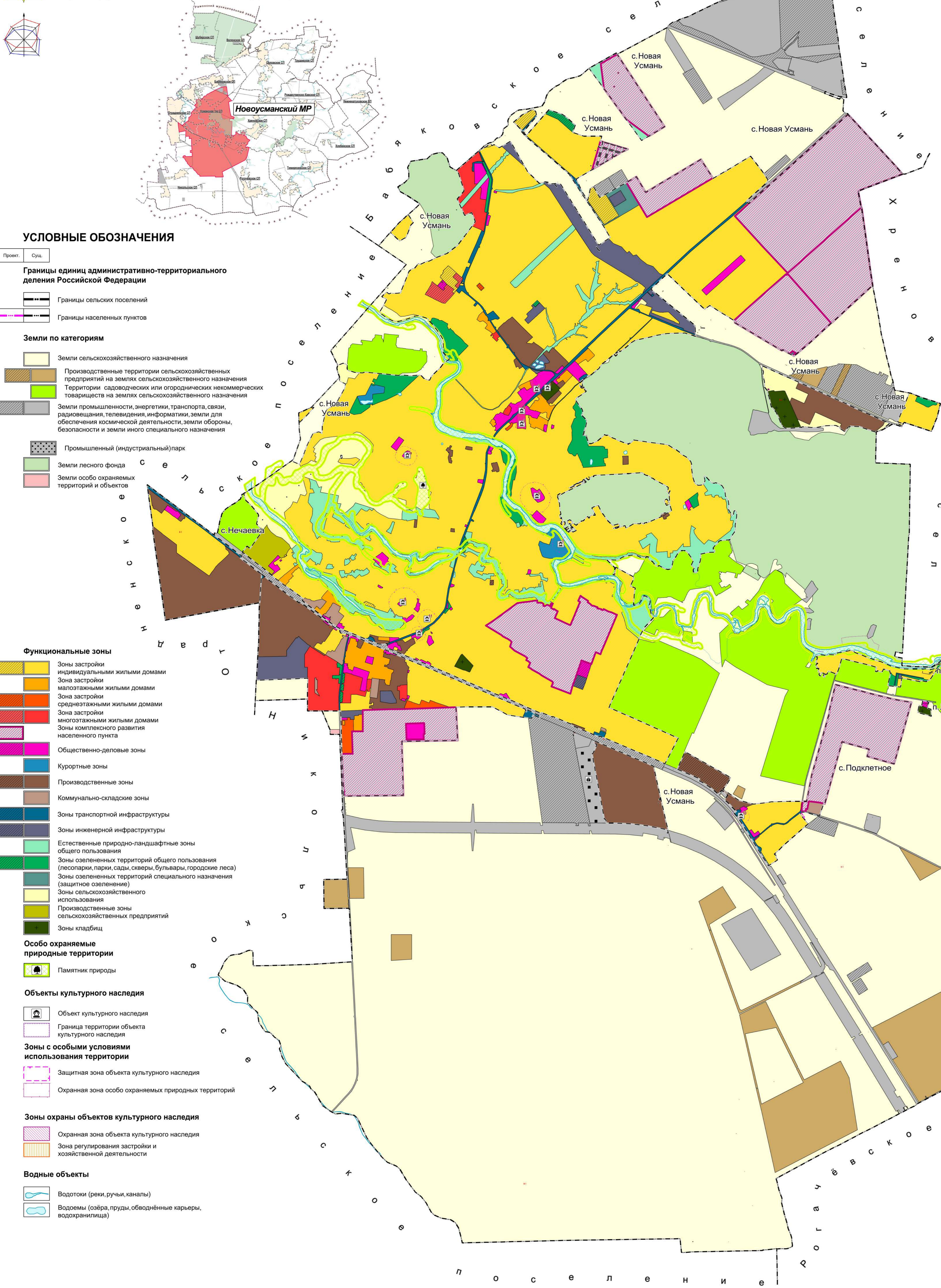


**ГЕНЕРАЛЬНЫЙ ПЛАН УСМАНСКОГО 1-ГО СЕЛЬСКОГО ПОСЕЛЕНИЯ
НОВОУСМАНСКОГО МУНИЦИПАЛЬНОГО РАЙОНА ВОРОНЕЖСКОЙ ОБЛАСТИ**
Карта функциональных зон территории поселения



УСЛОВНЫЕ ОБОЗНАЧЕНИЯ

Проект. Суц.

Границы единиц административно-территориального деления Российской Федерации

- Границы сельских поселений
- Границы населенных пунктов

Земли по категориям

- Земли сельскохозяйственного назначения
- Производственные территории сельскохозяйственных предприятий на землях сельскохозяйственного назначения
- Территории садоводческих или огороднических некоммерческих товариществ на землях сельскохозяйственного назначения
- Земли промышленности, энергетики, транспорта, связи, радиовещания, телевидения, информатики, земли для обеспечения космической деятельности, земли обороны, безопасности и земли иного специального назначения
- Промышленный (индустриальный) парк
- Земли лесного фонда
- Земли особо охраняемых территорий и объектов

Функциональные зоны

- Зоны застройки индивидуальными жилыми домами
- Зоны застройки малоэтажными жилыми домами
- Зоны застройки среднетажными жилыми домами
- Зоны застройки многоэтажными жилыми домами
- Зоны комплексного развития населенного пункта
- Общественно-деловые зоны
- Курортные зоны
- Производственные зоны
- Коммунально-складские зоны
- Зоны транспортной инфраструктуры
- Зоны инженерной инфраструктуры
- Естественные природно-ландшафтные зоны общего пользования
- Зоны озелененных территорий общего пользования (лесопарки, парки, сады, скверы, бульвары, городские леса)
- Зоны озелененных территорий специального назначения (защитное озеленение)
- Зоны сельскохозяйственного использования
- Производственные зоны сельскохозяйственных предприятий
- Зоны кладбищ

Особо охраняемые природные территории

- Памятник природы

Объекты культурного наследия

- Объект культурного наследия
- Граница территории объекта культурного наследия

Зоны с особыми условиями использования территории

- Защитная зона объекта культурного наследия
- Охранная зона особо охраняемых природных территорий

Зоны охраны объектов культурного наследия

- Охранная зона объекта культурного наследия
- Зона регулирования застройки и хозяйственной деятельности

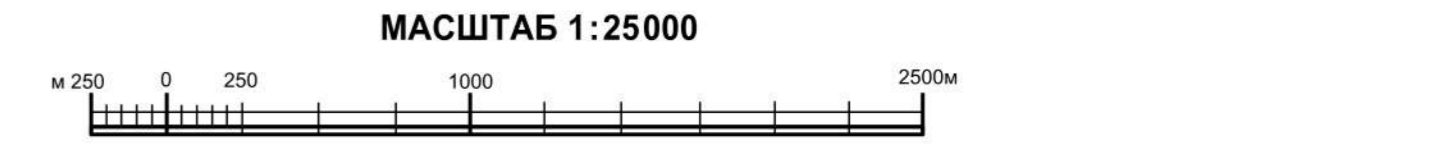
Водные объекты

- Водотоки (реки, ручьи, каналы)
- Водоёмы (озёра, пруды, обводнённые карьеры, водохранилища)

Объекты культурного наследия (памятники истории и культуры)				
№ п/п	Наименование объекта культурного наследия	Сведения о границах территории объекта культурного наследия	Сведения о границах охранный зоны объекта культурного наследия	
1.	Брицкая мельница № 415	Установлена приказом управления по охране объектов культурного наследия Воронежской области от 04.02.2020 № 71-01-07/16-036 утверждением границ территории объекта культурного наследия регионального значения «Брицкая мельница № 415», расположенного по адресу: Воронежская область, Новоусманский район, с. Новая Усмань, складская»	Прекращена существование со дня вступления в ЕДИНЫЙ государственный реестр недвижимости сведений о границах охранный зоны объекта культурного наследия, утвержденных постановлением Правительства Воронежской области от 25.05.2020 № 442 «Об утверждении зон охраны объектов культурного наследия регионального значения, расположенных на территории Усманского 1-го сельского поселения Новоусманского муниципального района Воронежской области, и требований к градостроительным регламентам в границах территории зон охраны»	Установлены постановлением Правительства Воронежской области от 25.05.2020 № 442 «Об утверждении зон охраны объектов культурного наследия регионального значения, расположенных на территории Усманского 1-го сельского поселения Новоусманского муниципального района Воронежской области, и требований к градостроительным регламентам в границах территории зон охраны» (далее - постановление от 25.05.2020 № 442)
2.	Амбулатория эскава	Установлена приказом управления по охране объектов культурного наследия Воронежской области от 12.02.2018 № 71-01-07/16-036 утверждением границ территории объекта культурного наследия регионального значения «Амбулатория эскава», расположенная по адресу: Воронежская область, Новоусманский муниципальный район, с. Новая Усмань, ул. Ленина, д. 30б»	Прекращена существование со дня вступления в ЕДИНЫЙ государственный реестр недвижимости сведений о границах охранный зоны объекта культурного наследия, утвержденных постановлением от 25.05.2020 № 442	Установлены постановлением от 25.05.2020 № 442
3.	Перевоз Спасская	Установлена приказом управления по охране объектов культурного наследия Воронежской области от 25.01.2021 № 71-01-07/16-036 утверждением границ территории объекта культурного наследия регионального значения «Перевоз Спасская», расположенный на территории Новоусманского муниципального района Воронежской области (далее - приказ от 25.01.2021 № 71-01-07/16)	Прекращена существование со дня вступления в ЕДИНЫЙ государственный реестр недвижимости сведений о границах охранный зоны объекта культурного наследия, утвержденных постановлением от 10.06.2021 № 347 «Об утверждении зон охраны объектов культурного наследия регионального значения «Перевоз Спасская», расположенного по адресу: Воронежская область, Новоусманский район, село Новая Усмань, ул. 20 лет ВЛКСМ, д. 3а, и требований к градостроительным регламентам в границах территории указанных зон»	Установлены постановлением Правительства Воронежской области от 24.08.2021 № 593 «Об утверждении зон охраны объектов культурного наследия регионального значения «Перевоз Спасская», расположенного по адресу: Воронежская область, Новоусманский район, село Новая Усмань, ул. 20 лет ВЛКСМ, д. 3а, и требований к градостроительным регламентам в границах территории указанных зон»
4.	Правление волостное	Установлена приказом от 25.01.2021 № 71-01-07/16	Прекращена существование со дня вступления в ЕДИНЫЙ государственный реестр недвижимости сведений о границах охранный зоны объекта культурного наследия, утвержденных постановлением от 10.06.2021 № 347 «Об утверждении зон охраны объектов культурного наследия регионального значения «Правление волостное», расположенного по адресу: Воронежская область, Новоусманский район, с. Новая Усмань, ул. Ленина, д. 27б, и требований к градостроительным регламентам в границах территории указанных зон» (далее - постановление от 10.06.2021 № 347)	Установлены постановлением от 10.06.2021 № 347
5.	Школа земская	Установлена приказом управления по охране объектов культурного наследия Воронежской области от 26.08.2024 № 71-01-07/40-036 утверждением границ территории объекта культурного наследия регионального значения, расположенных на территории Воронежской области (далее - приказ от 26.08.2024 № 71-01-07/40-036)	Установлена приказом от 12.11.2019 № 71-01-07/288	Не установлена
6.	Школа земская	Установлена приказом управления по охране объектов культурного наследия Воронежской области от 17.09.2024 № 71-01-07/43-036 утверждением границ территории объекта культурного наследия регионального значения, расположенных на территории Воронежской области (далее - приказ от 17.09.2024 № 71-01-07/43-036)	Установлена приказом от 12.11.2019 № 71-01-07/288	Не установлена
7.	Дом усадьбы князя Романовича	Установлена приказом от 26.08.2024 № 71-01-07/40-036	Установлена приказом от 12.11.2019 № 71-01-07/288	Не установлена
8.	Школа земская	Установлена приказом от 19.09.2024 № 71-01-07/43-036	Установлена приказом от 12.11.2019 № 71-01-07/288	Не установлена
9.	Брицкая мельница № 203	Установлена приказом от 26.08.2024 № 71-01-07/40-036	Установлена приказом от 12.11.2019 № 71-01-07/288	Не установлена
10.	Школа земская	Установлена приказом от 26.08.2024 № 71-01-07/40-036	Установлена приказом от 12.11.2019 № 71-01-07/288	Не установлена
11.	Паровая мельница Суровое	Установлена приказом управления по охране объектов культурного наследия Воронежской области от 23.12.2024 № 71-01-07/60-036 утверждением границ территории объекта культурного наследия регионального значения, расположенных на территории Новоусманского муниципального района Воронежской области	Установлена приказом от 12.11.2019 № 71-01-07/288	Не установлена

Особо охраняемые природные территории			
№ п/п	Наименование ООПТ	Сведения о границах территории ООПТ	Сведения о границах охранный зоны ООПТ
1.	Памятник природы областного значения «Усмань в переделах Воронежской области»	Установлена постановлением Правительства Воронежской области от 21.02.2018 № 180 «Об утверждении границ и режимов особой охраны территории областного значения и внесении изменений в постановление администрации Воронежской области от 28.05.1998 № 500»	Установлена указом Губернатора Воронежской области от 30.08.2022 № 146-у «Об установлении охранных зон отдельных особо охраняемых природных территорий областного значения»

Значение объекта	
□	Местного значения
■	Регионального значения



Руководитель	Шальникова Ю.В.	Подпись	Дата	2022	Новоусманский муниципальный район Воронежской области	Страница	Лист	Листов
Нач. отдела	Рыкова А.Ю.				Генеральный план Усманского 1-го сельского поселения	2	6	
Разработал	Рыкова А.Ю.							
Выполнил	Сас О.В.				Карта функциональных зон территории поселения			БУВО «Нормативно-проектный центр»